

# **”מדדי הרצליה” 2002**

---

**מאזן החוסן והביטחון הלאומי  
מימד כמותי**

**כנס הרצליה**

**דצמבר 2002**

# **מרכז הצוות**

**פרופ' רפי מלניק - המרכז הבינתחומי הרצליה**

# **חברי הצוות**

**גב' לאה אחדות - המוסד לביטוח לאומי**

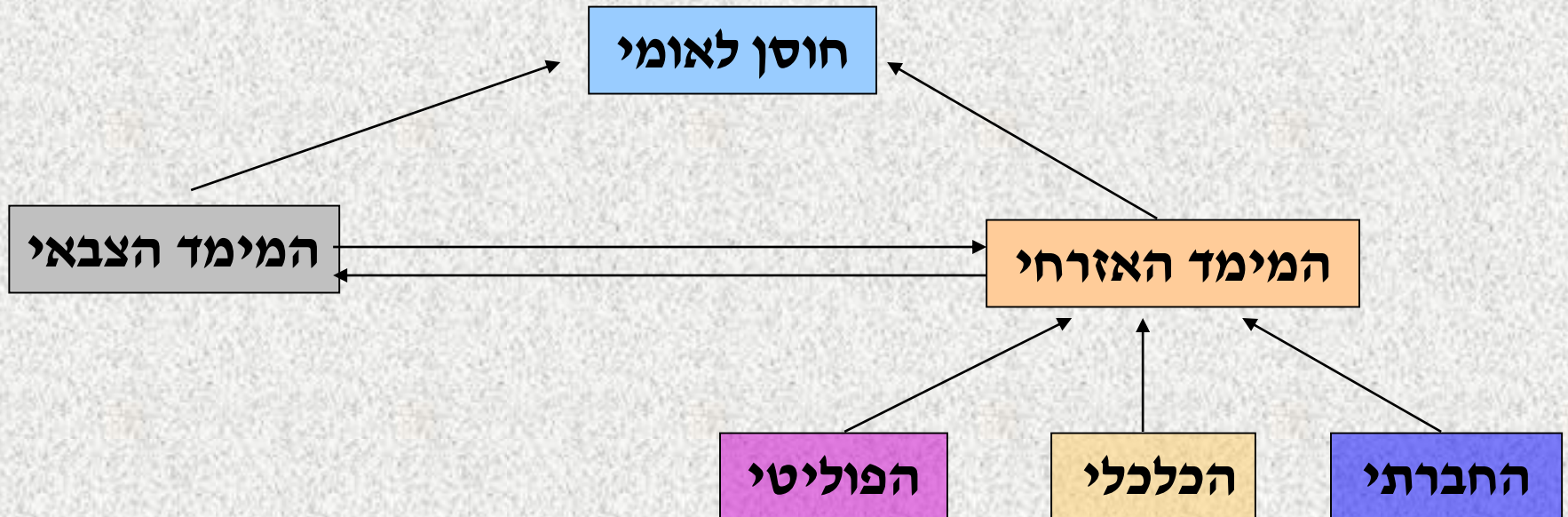
**ד"ר מישל סטרבצ'ינסקי - בנק ישראל**

**ד"ר זלמן שיפר - המועצה לביטחון לאומי**

**מר. טומי שטיינר - המרכז הבינתחומי והאוניברסיטה העברית**

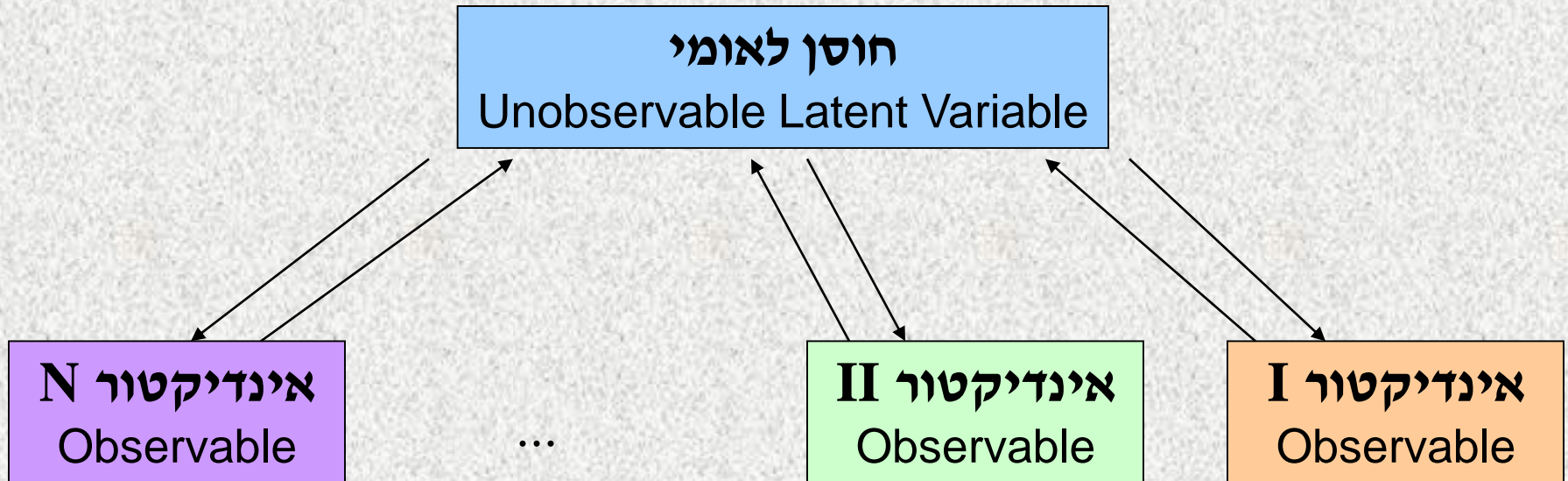
אנו מודים לעזרה המחקרית של רפאלה כהן מהמוסד לביטוח לאומי ושל עירית כליף מבנק ישראל.

# הממדים של החוסן הלאומי



# גישת האינדיקטורים הרובים

## Multiple Indicators Approach



- N האינדיקטורים, הניתנים למדידה, משפיעים ומושפעים מהחוסן הלאומי שהוא משתנה לטנטי, בלתי נצפה
- קיומם של אינדיקטורים מרובים מאפשר לנו (בהנחות מסוימות) לכמת את החוסן
- אנו מגדירים (מודדים) את האינדיקטורים כך שעלייתם פירושה שיפור בחוסן

# האינדקס הכלכליים

1. תוצר המקומי הגולמי במחירי PPP.
2. מדד טכנולוגיה, אחוז היצוא המתוחכם מסך היצוא.
3. תוצר לנפש במחירי PPP.
4. החוב הציבורי הפנימי.
5. יתרות מט"ח.
6. אינפלציה.
7. אבטלה.
8. גירעון בחשבון השוטף.

# האינדקס הטורים החברתיים

1. מדד הפיתוח האנושי.
2. שיעור אוכלוסייה מעל גיל 65.
3. שיעור אוכלוסייה מתחת לגיל 15.
4. שיעור ההשתתפות של גברים.
5. שיעור ההשתתפות של נשים.
6. שיעור האבטלה הכרוני.
7. עוני.
8. אי שוויון.

# האינדקס הטוריס הפולטיטי

1. זכויות פוליטיות (Political rights).
2. חירויות אזרחיות (Civil liberties).
3. דמוקרטיה (Democracy).
4. פיקוח על שחיתות (Control of corruption).
5. שמירת חוק (Rule of law).
6. טיב הרגולציה (Quality of regulation).
7. יעלות שלטונית (Efficiency of government).
8. יציבות פוליטית (Political stability).
9. ייצוגיות ואחריות (Voice and accountability).

# המדגם

- נבנה פנל נתונים של מדינות על פני זמן.
- המדגם כולל את:
  - ישראל.
  - מדינות ה-OECD.
  - מדינות האזור: איראן, ירדן, מצרים, סוריה.
- נתונים מ-1990 ועד 2001.
- הנתונים הכלכליים של ישראל עד 2002.



# מקורות לנתונים כלכליים

## מקורות עיקריים

1. World Bank
2. IMF - World Economic Outlook
3. OECD economic outlook
4. הלשכה המרכזית לסטטיסטיקה

## מקורות משניים

1. IFS קרן המטבע הבינלאומי
2. Economist Intelligence Unit-Iran
3. בנק ישראל ובנקים מרכזיים של מדינות שונות
4. אחרים

# מקורות לנתונים חברתיים

## מקורות עיקריים

1. UN OECD and
2. Luxembourg Income Study
3. הלשכה המרכזית לסטטיסטיקה

## מקורות משניים

1. OECD, Labor Market Statistics Data LFS by sex
2. CIA
3. National Tobacco Information Online System
4. Statistical, Economic and Social Research and Training Center for Islamic Countries

# מקורות לנתונים פוליטיים

## מקור עיקרי

World Bank .1

## מקורות משניים

Freedom House .1

Polity IV Project .2

# המתודולוגיה

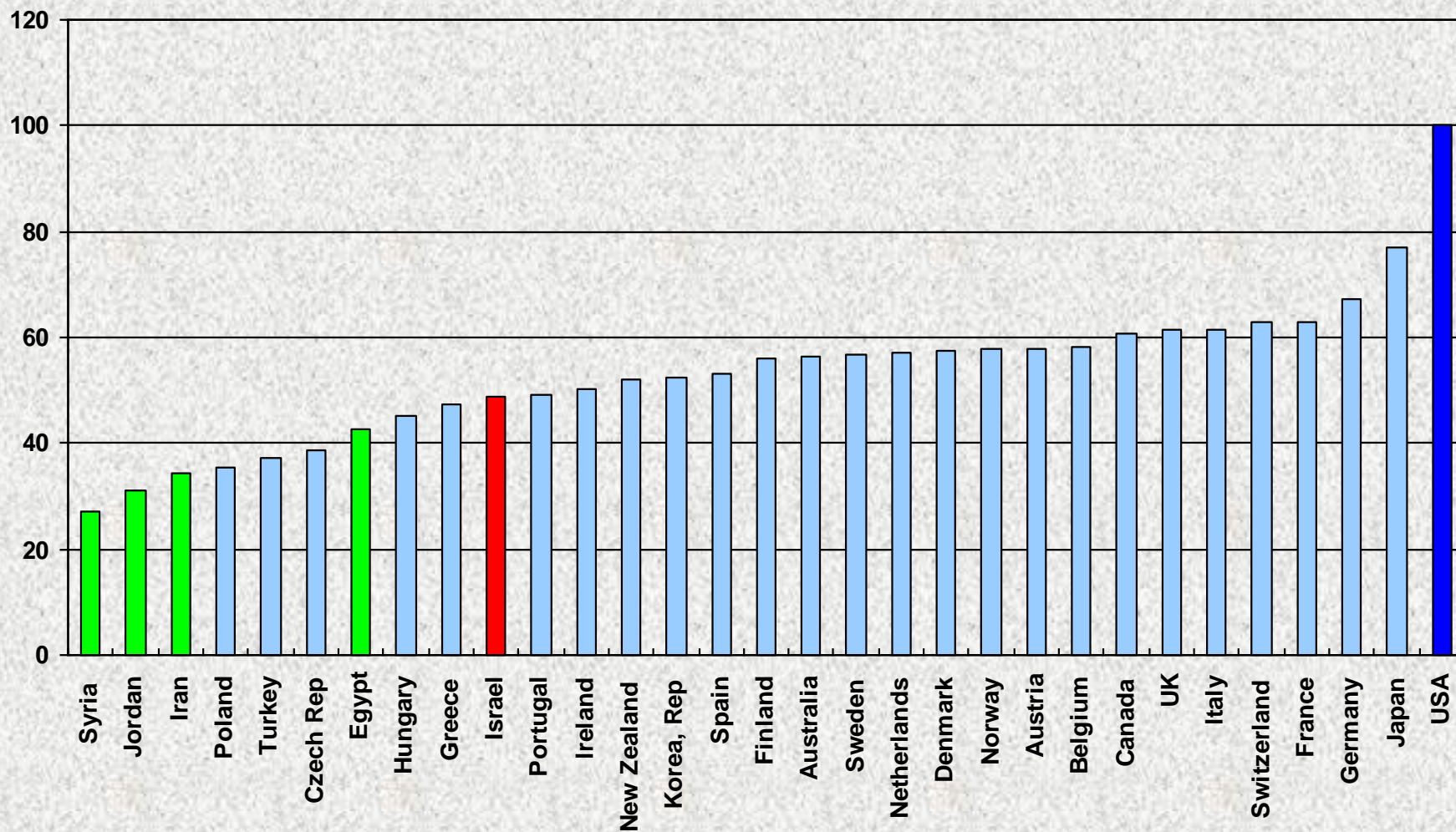
- יצירת בסיס התחלתי להשוואה לכל מימד.
- מדידה באחוזים.
- המשתנים נמדדים בשיעורי שינוי או בשינויים אם הם מוגדרים מראש באחוזים.
- משקלות קבועים ושווים, יצירת ממוצע שנתי.
- צבירה שנתית.

# ”מדדי הרצליה” 2002

---

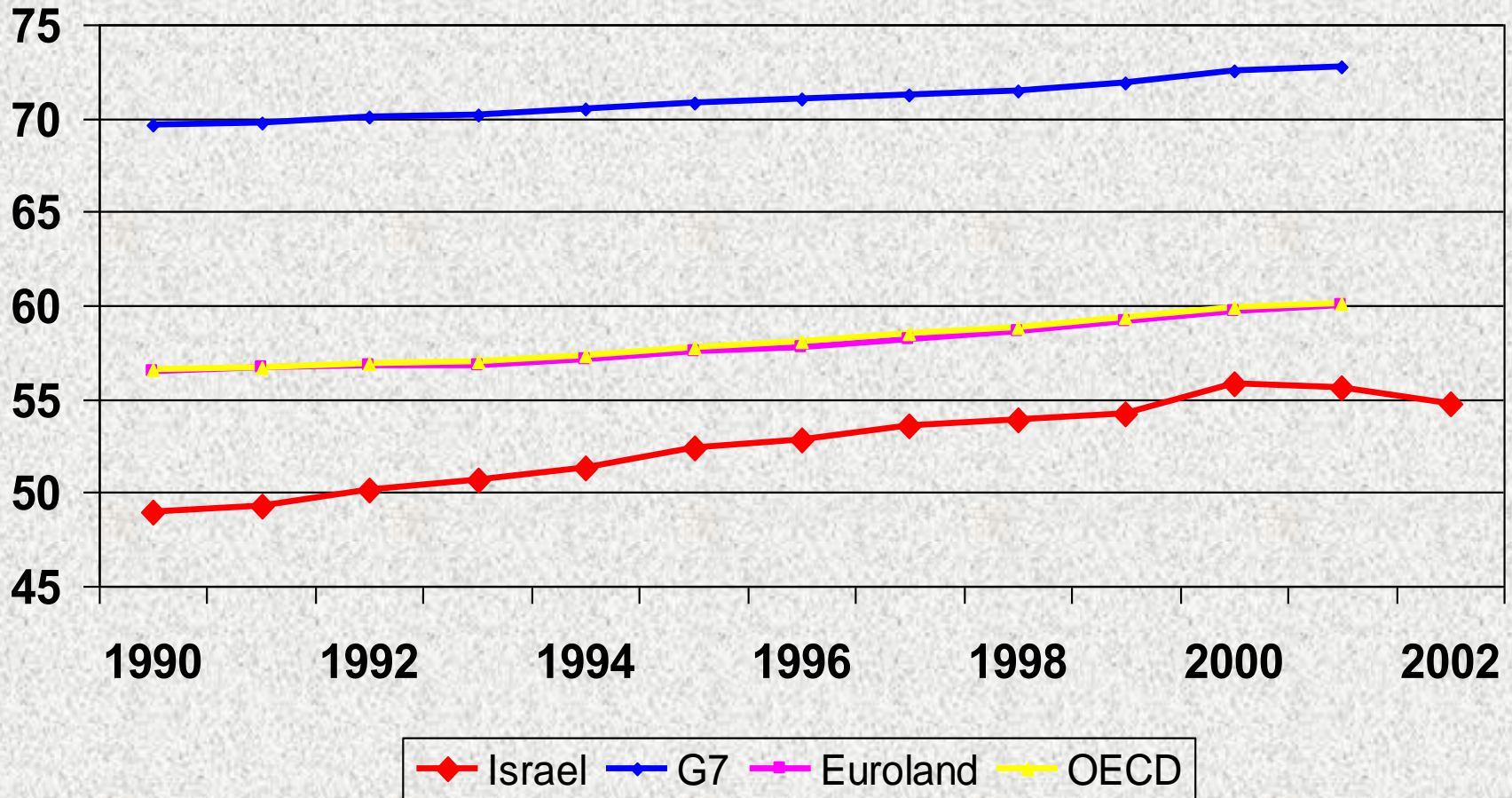
תוצאות

# בסיס כלכלי | 1990



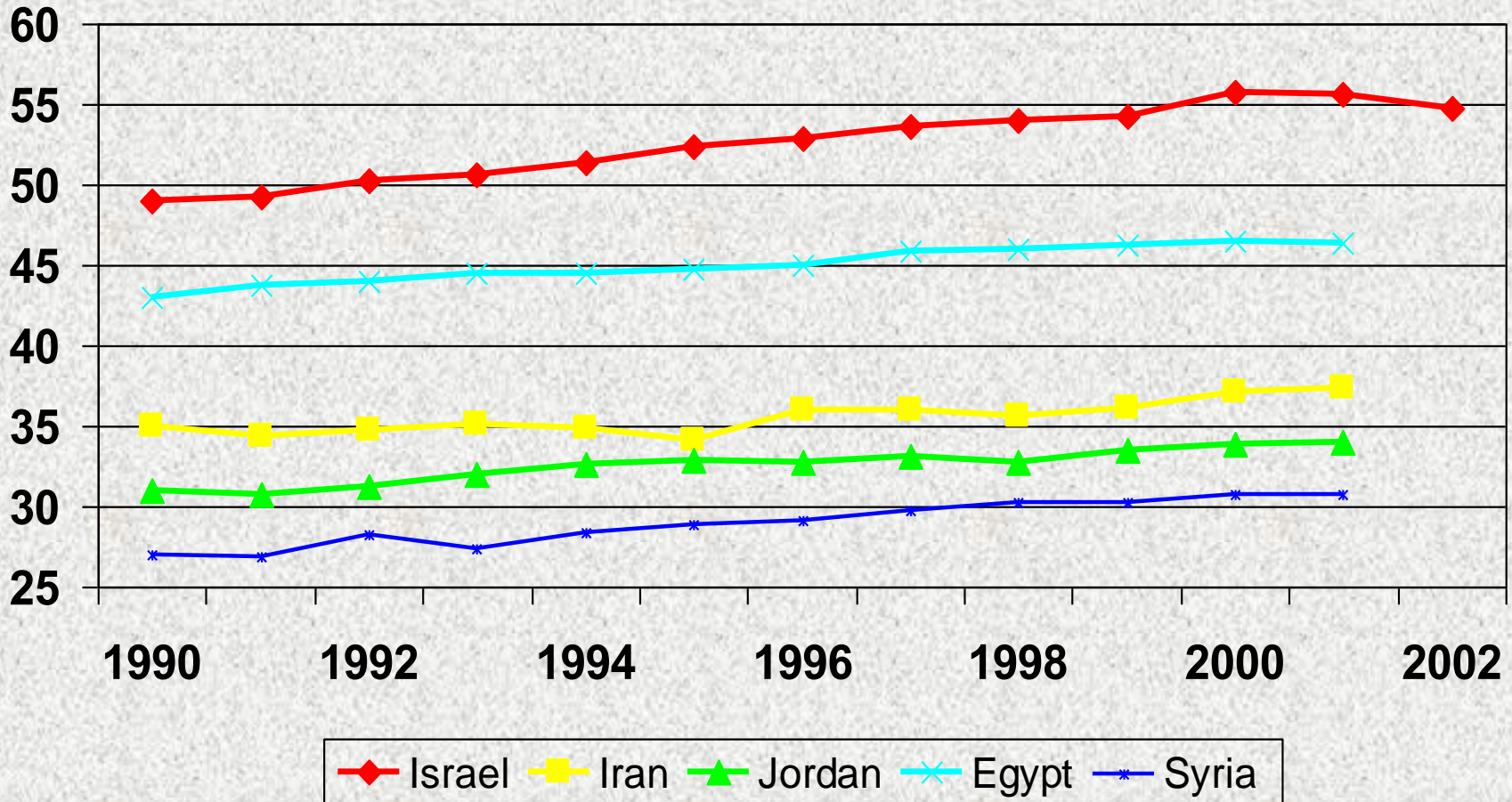
# התפתחות המימד הכלכלי

## ישראל והמדינות המפותחות



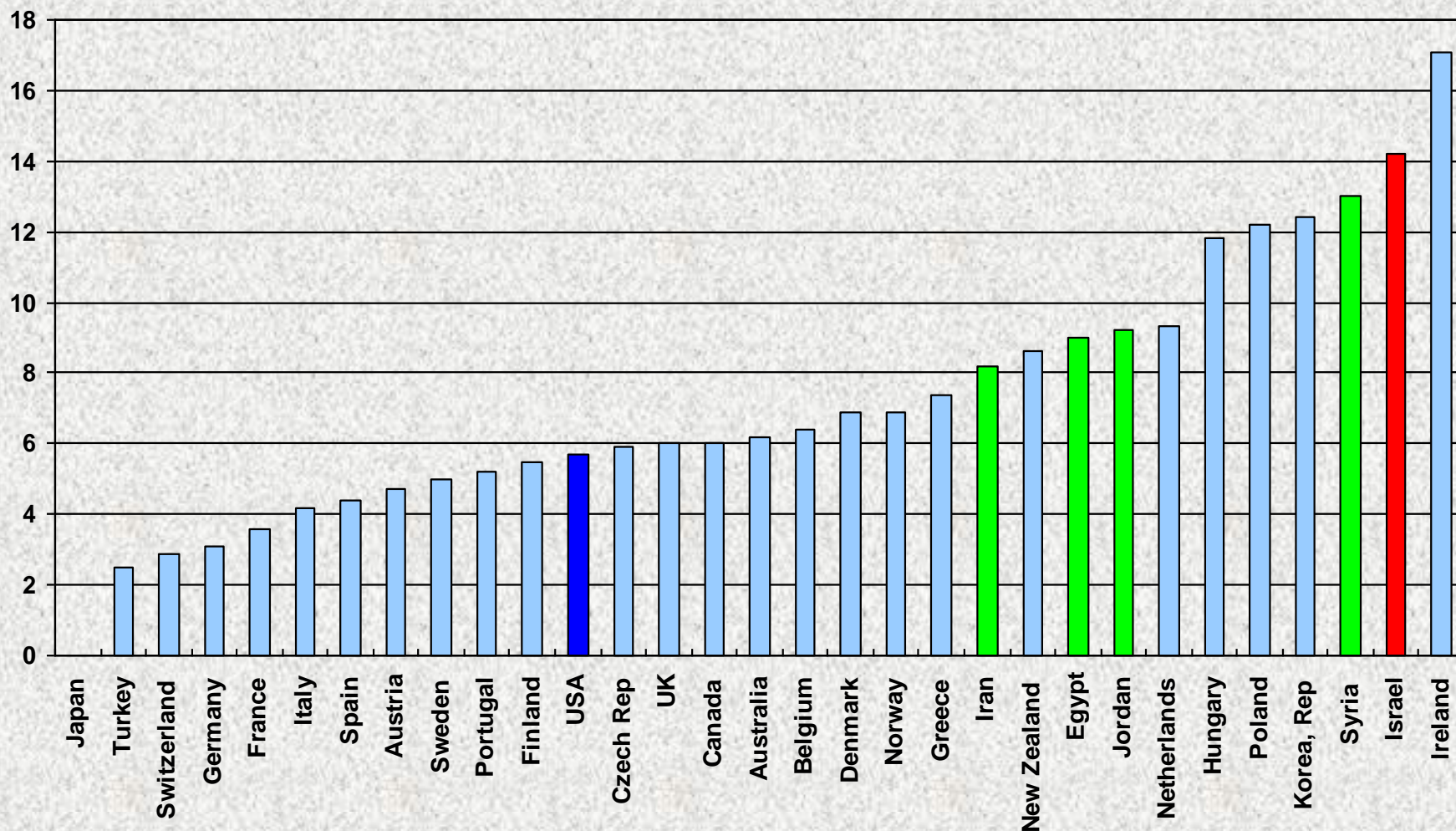
# התפתחות המימד הכלכלי

ישראל ומדינות האזור

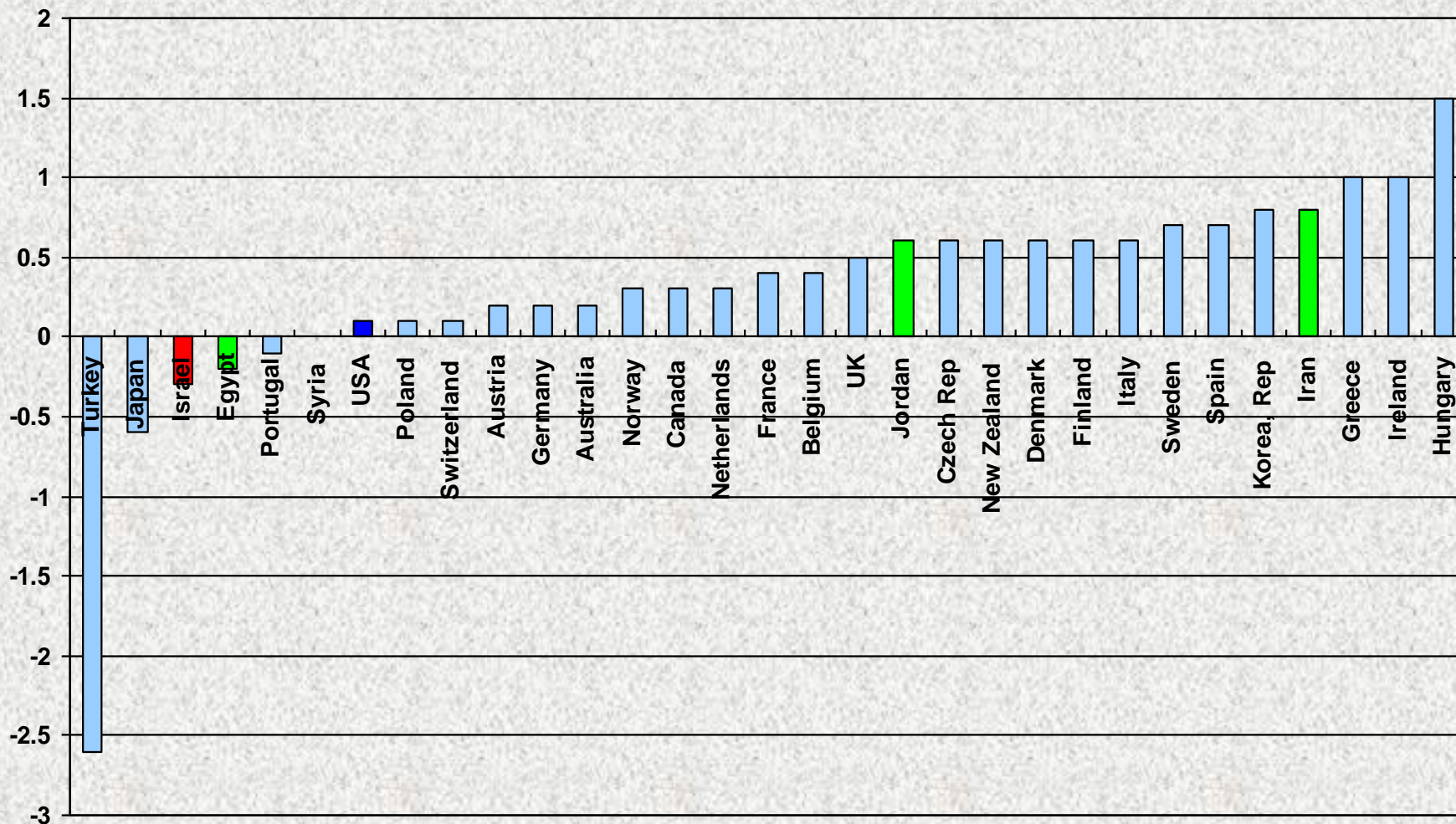




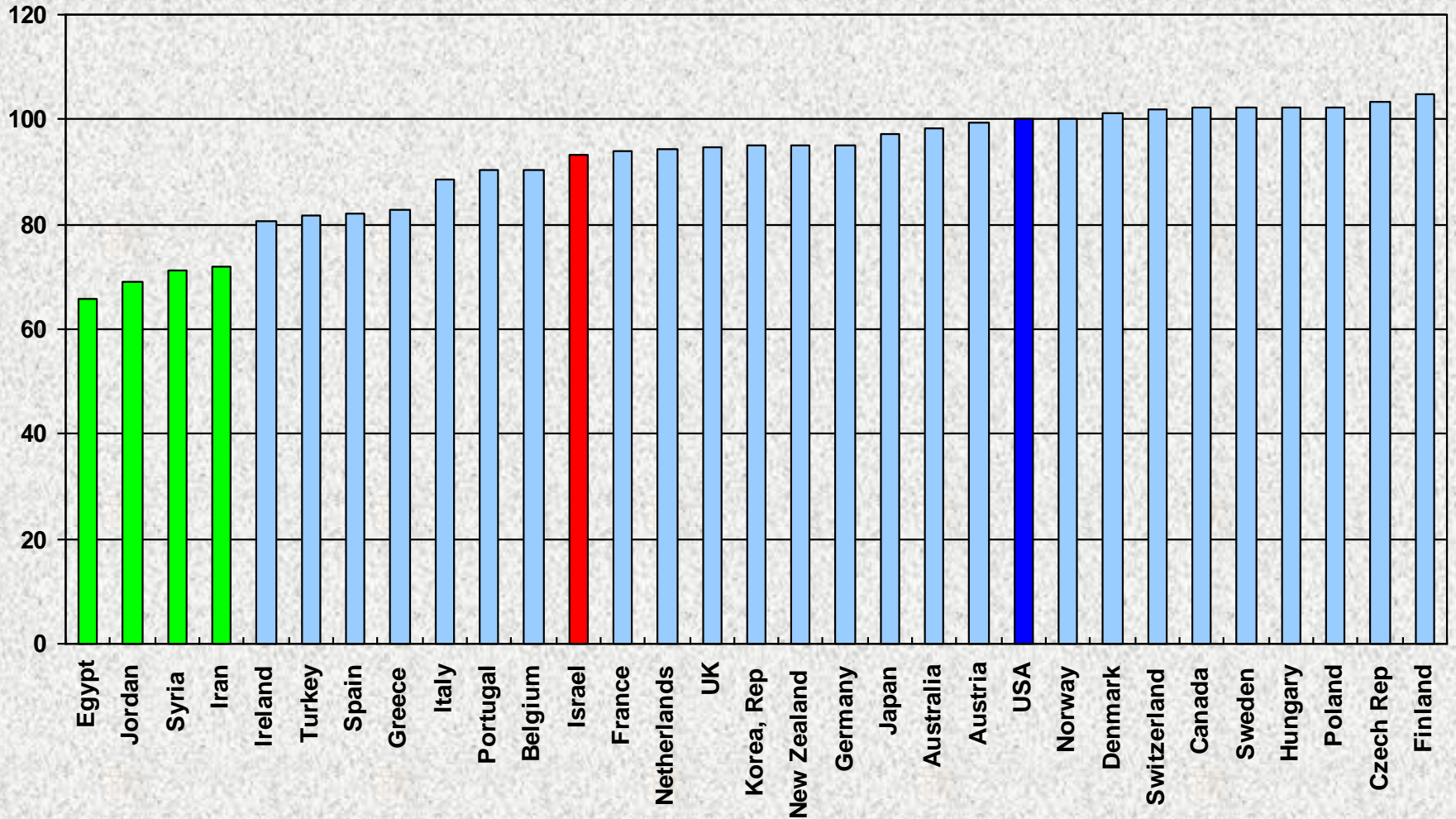
# השינוי המצטבר במימד הכלכלי | 1990-2001



# השינוי השולי במימד הכלכלי | 2000-2001

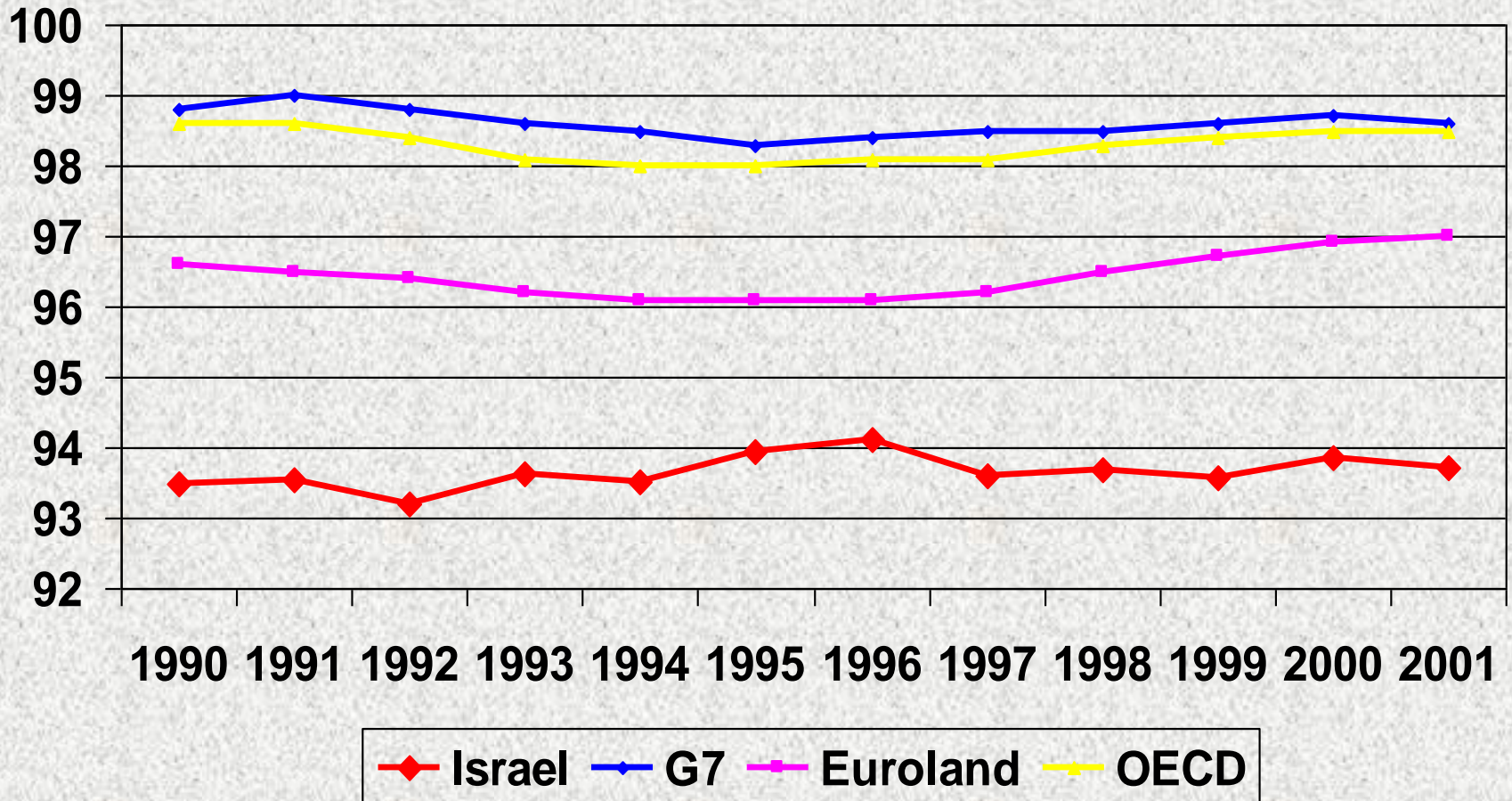


# בסיס חברתי | 1990



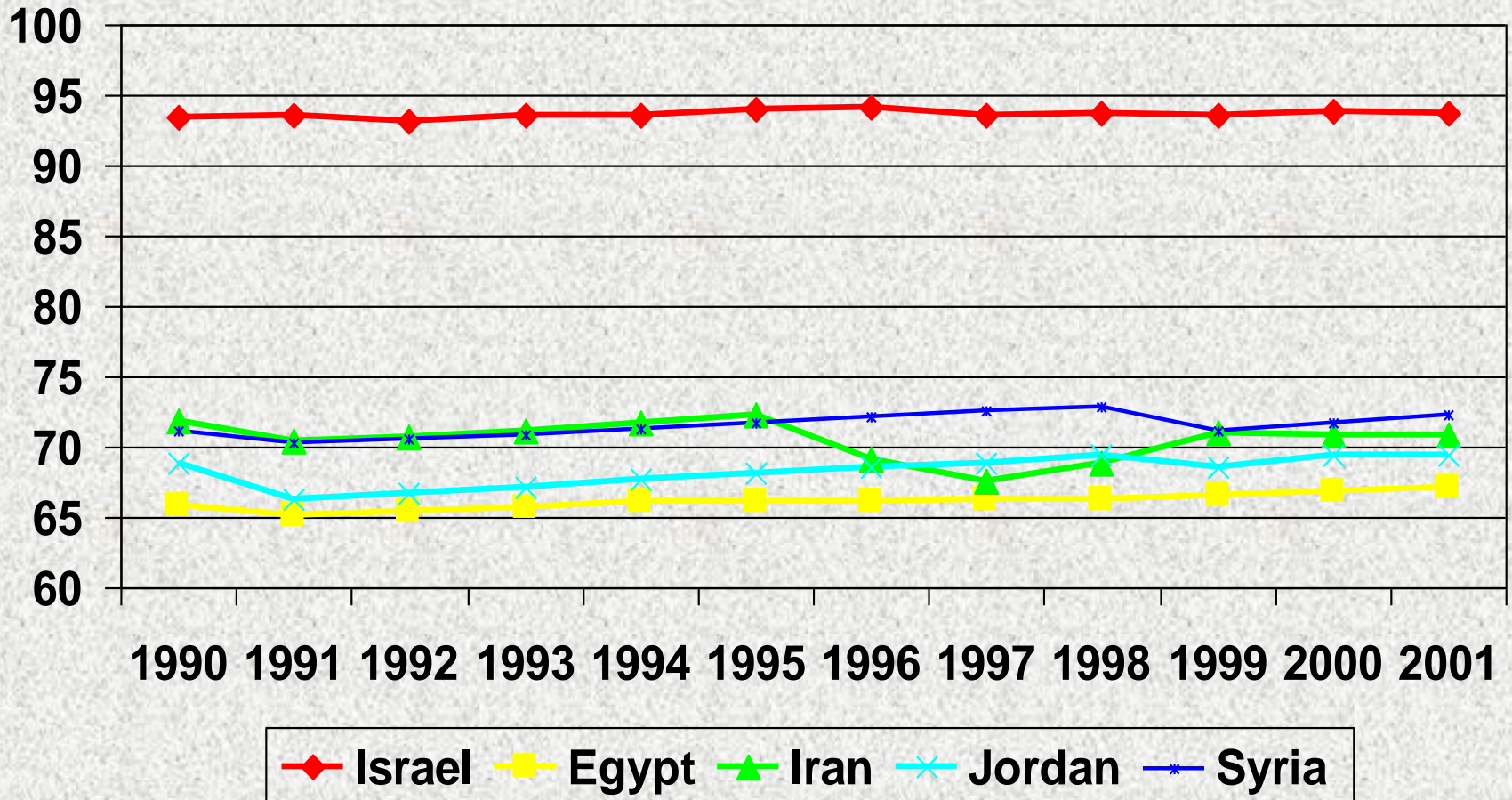
# התפתחות המימד החברתי

ישראל והמדינות המפותחות

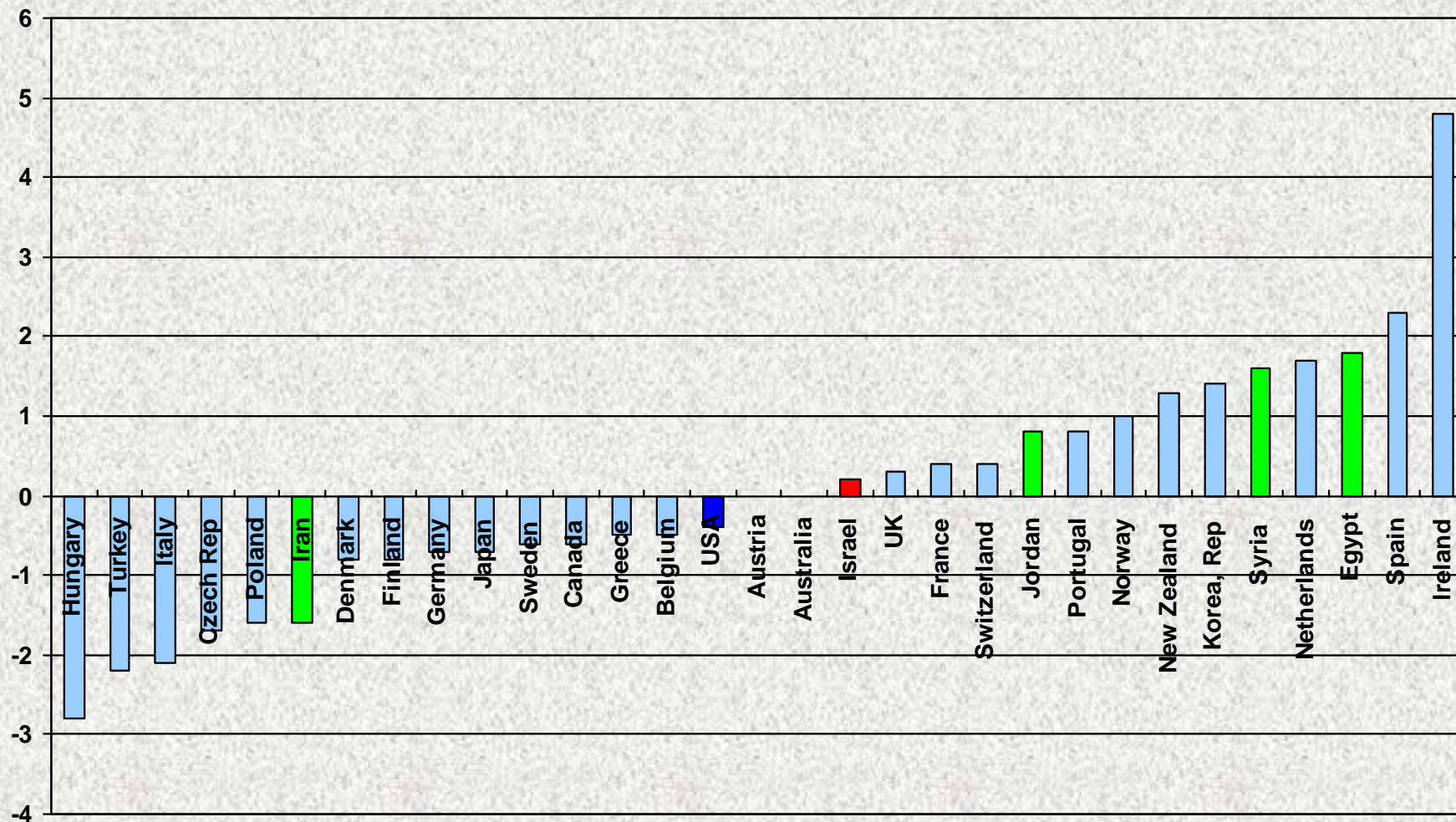


# התפתחות המימד החברתי

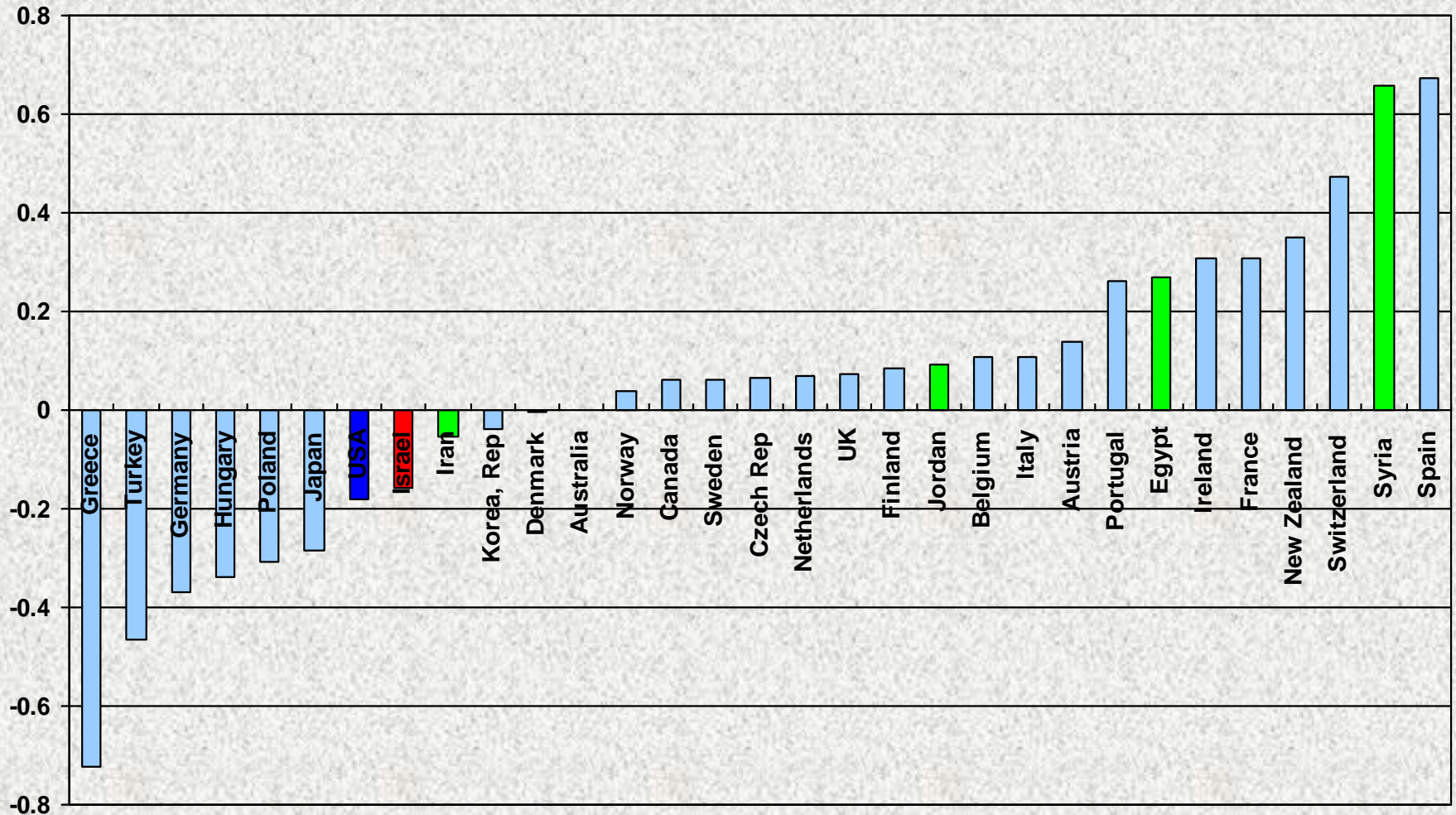
ישראל ומדינות האזור



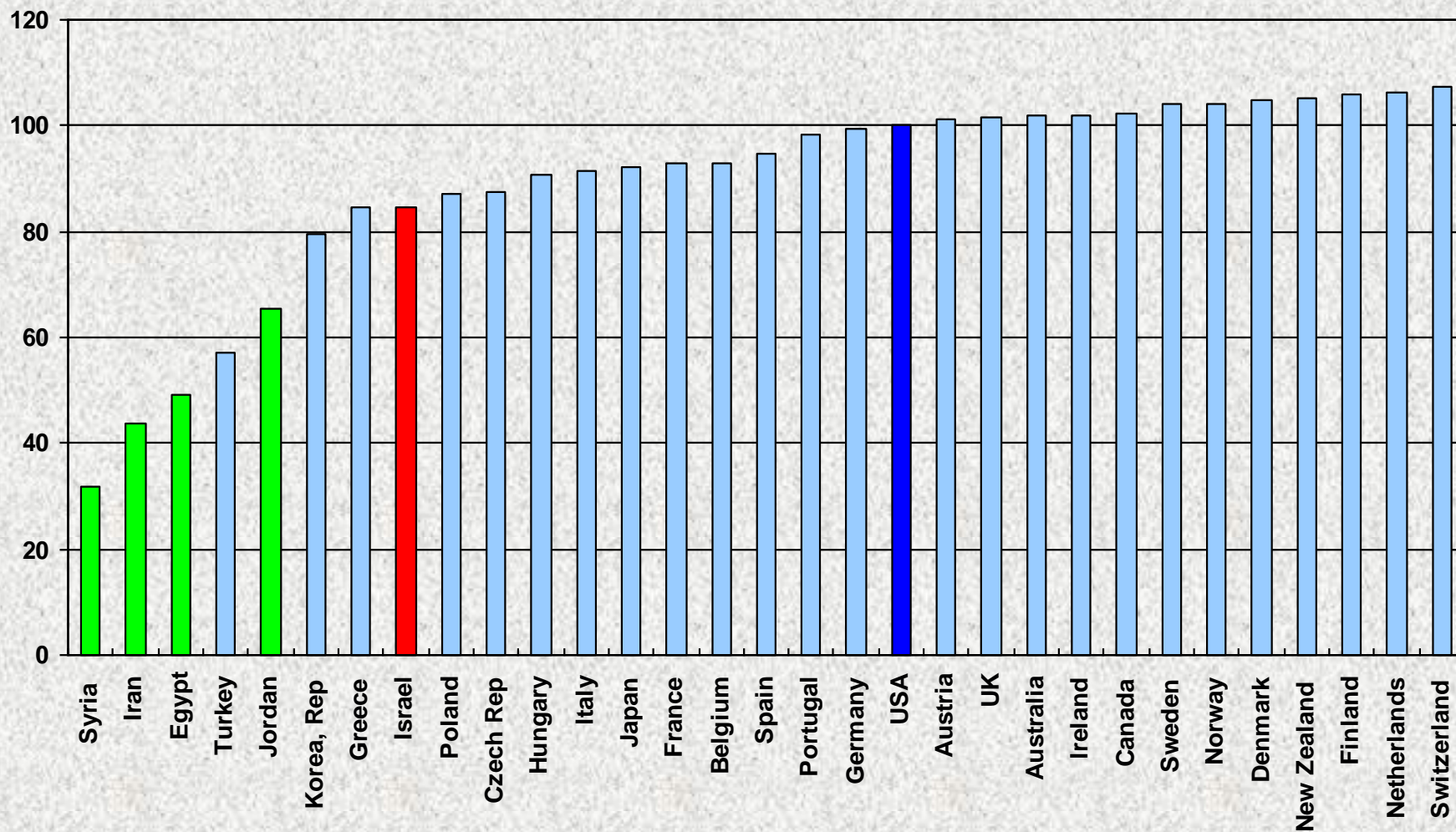
# השינוי המצטבר במימד החברתי | 1990-2001



# השינוי השולי במימד החברתי | 2000-2001



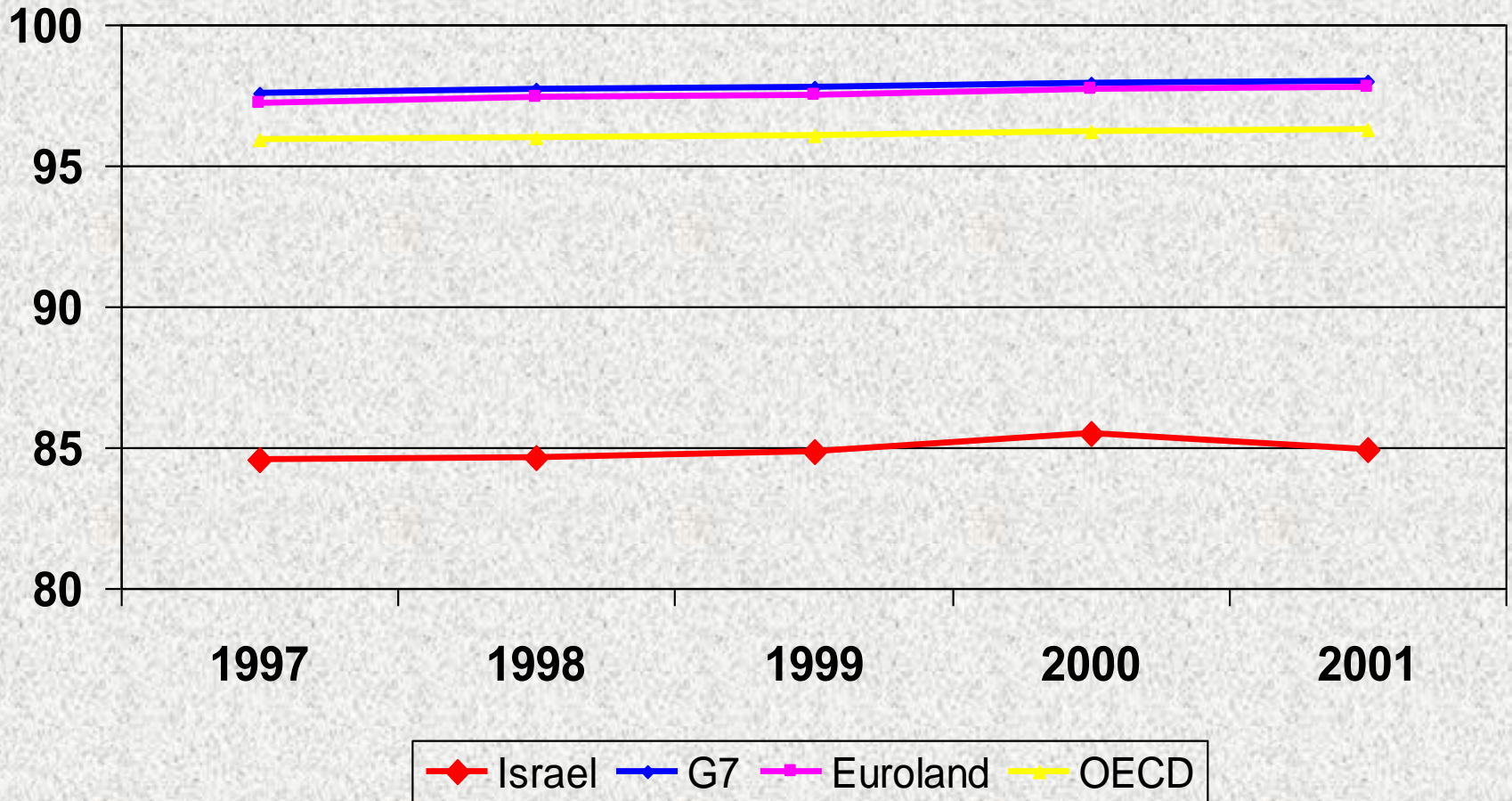
# בסיס פוליטי | 1997





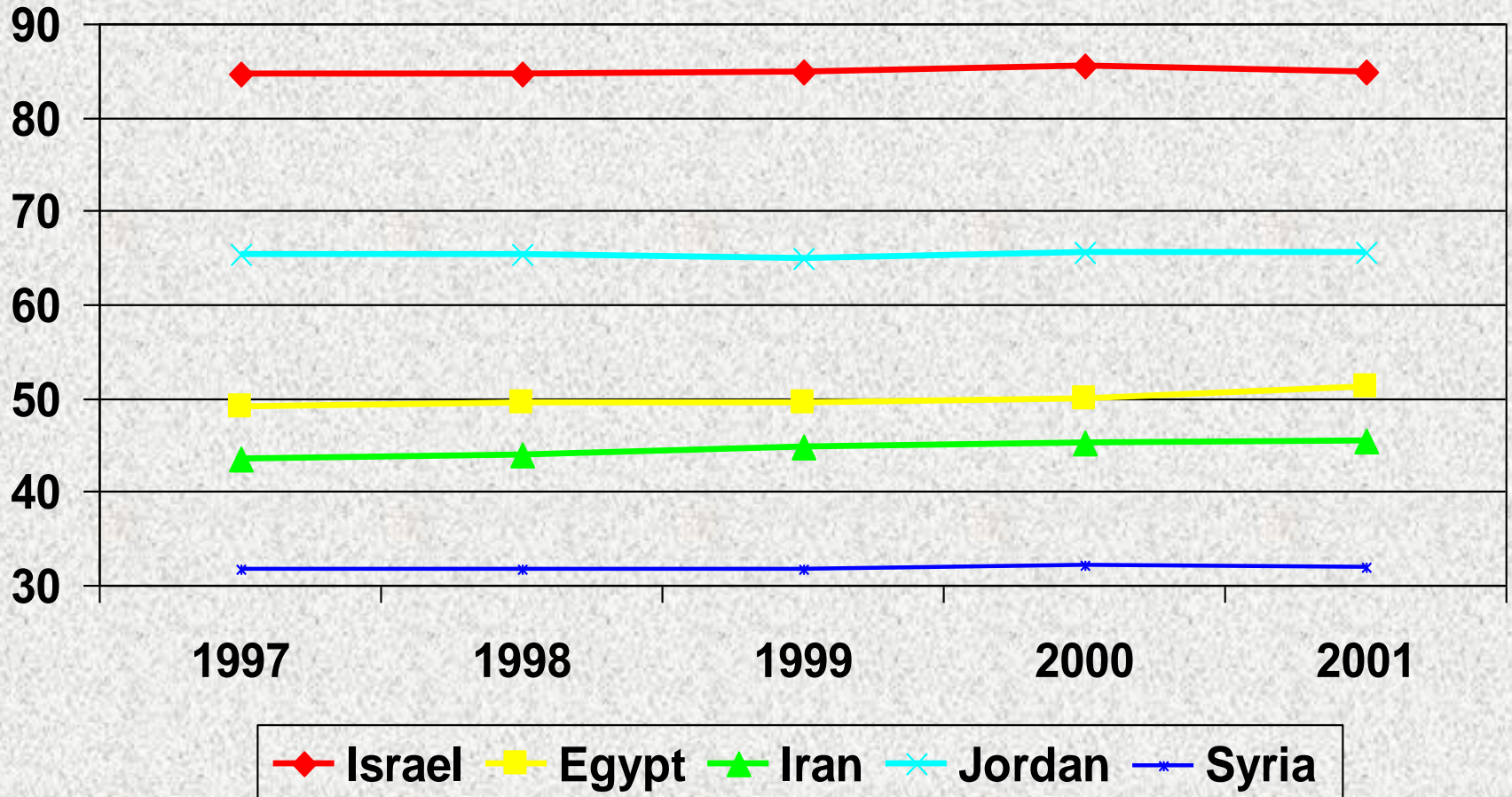
# התפתחות המימד הפוליטי

ישראל והמדינות המפותחות

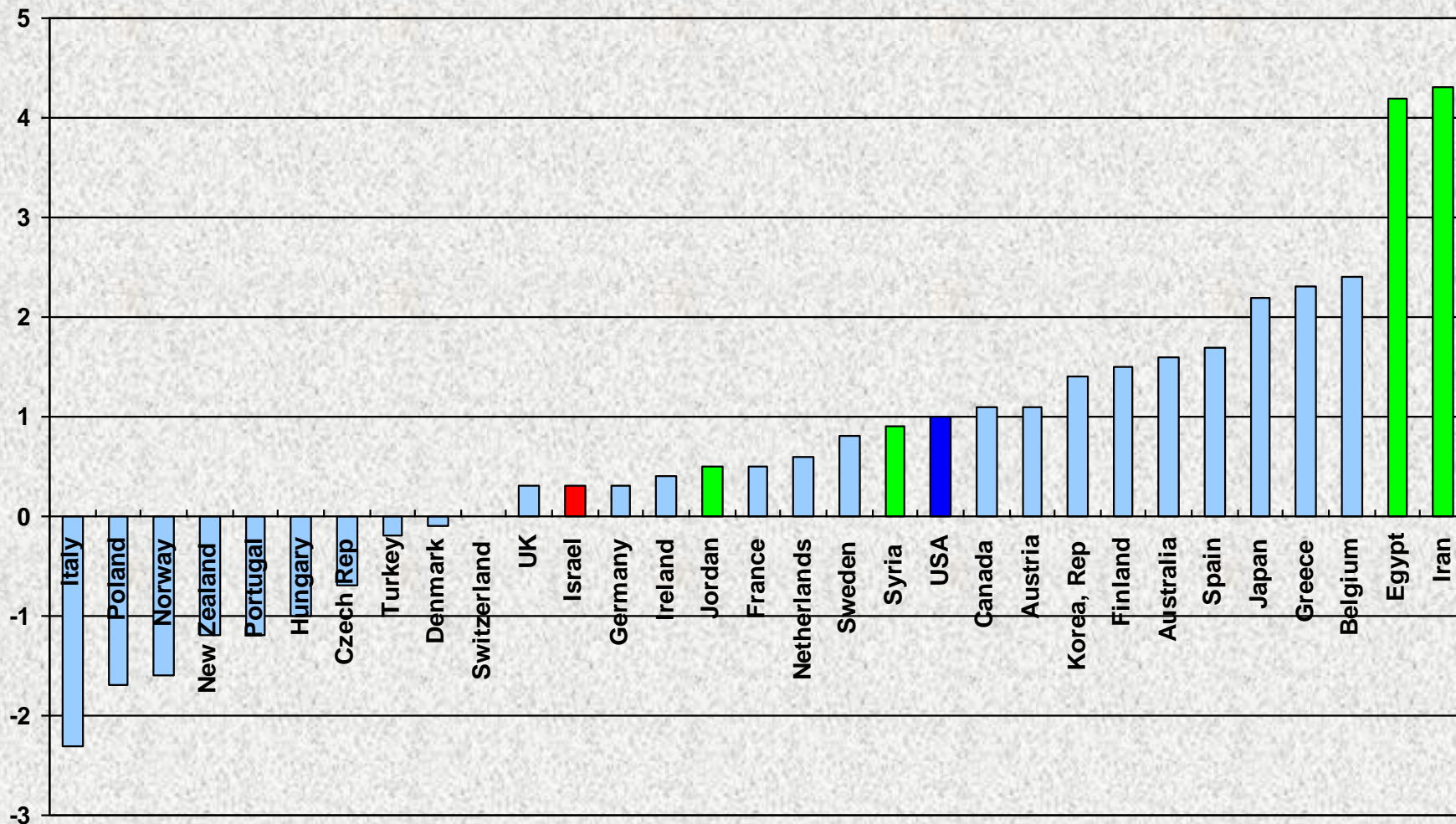


# התפתחות המימד הפוליטי

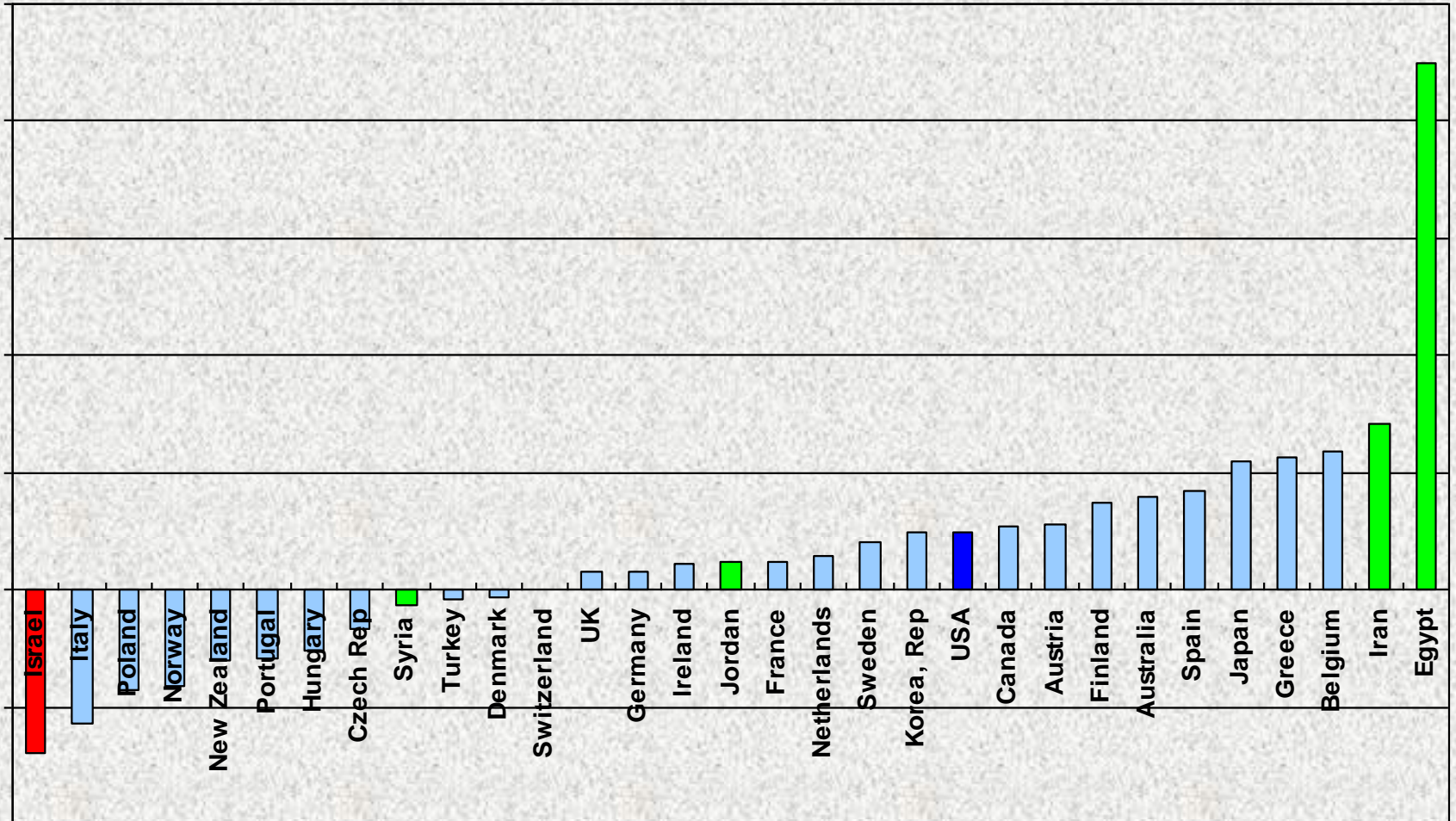
ישראל ומדינות האזור



# השינוי המצטבר במימד הפוליטי | 1997-2001



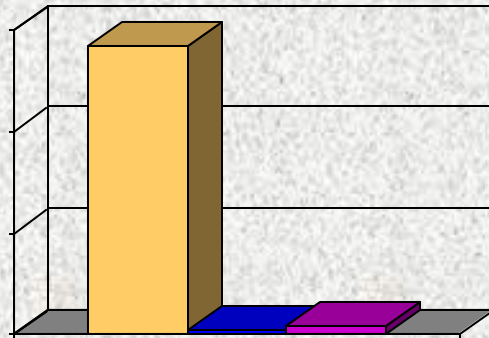
# השינוי השולי במימד הפוליטי | 2000-2001



# סיכום ממצאים

## ישראל בעשור האחרון

1. בתחום הכלכלי ישראל התקדמה, על פני העשור, במידה ניכרת. הפער עם המדינות המתקדמות צומצם ועם מדינות האזור התרחב.



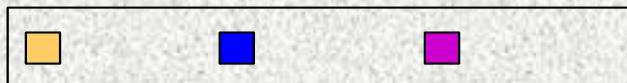
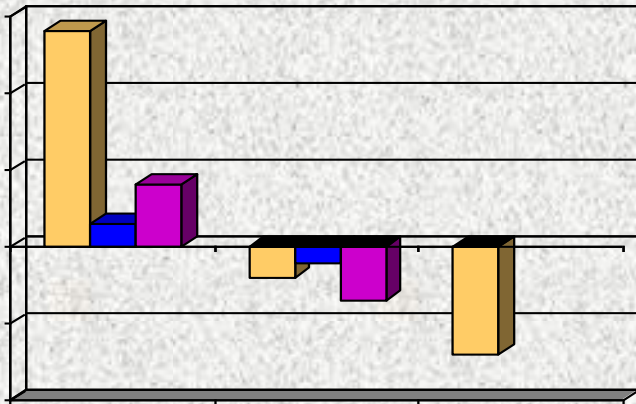
2. בתחומיים החברתיים והפוליטיים בישראל ניכר קיפאון. הפערים עם המדינות המתקדמות גדלו ועם מדינות האזור צומצמו.

# סיכום ממצאים

## ישראל בשנה האחרונה

1. בשנת 2001 ישראל נסוגה בכל הממדים. בכל הממדים גדל הפער עם המדינות המתקדמות ועם מדינות האזור צומצם.

2. בשנת 2002 חלה ירידה נוספת בממד הכלכלי של ישראל.



חזרה לתוכן העניינים