

מנדט הועדה

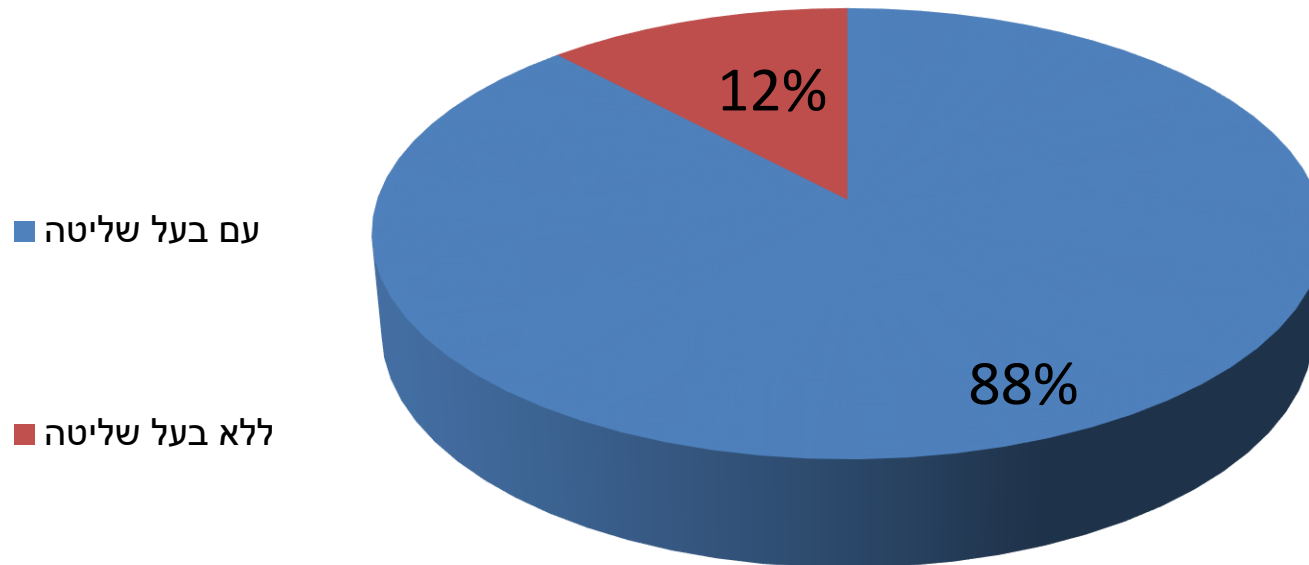
הועדה מונתה באוקטובר 2010 על ידי ראש הממשלה, שר האוצר ונגיד בנק ישראל

מנדט הועדה: בחינת השפעתו של מבנה המשק הנוכחי על רמת התחרותיות בענפי המשק; יציבותו הפיננסית ויעילותו הכלכלית, והמלצה על צעדי מדיניות רצויים, ובפרט בנושאים הבאים:

1. צעדים נדרשים לחיזוק הממשל התאגידי בחברות ציבוריות
2. סוגיית השליטה של חברות ריאליות בחברות פיננסיות
3. תחולת מדיניות ההגבלים העסקיים
4. סוגיית שליטה בחברה ציבורית באמצעות מבנה החזקות פירמידאלי
5. בחינת הקשחת התנאים עבור קבוצות עסקיות לרכישת נכסים ממשלתיים וקבלת רישיונות וזיכיונות

למרבית החברות בישראל בעל שליטה

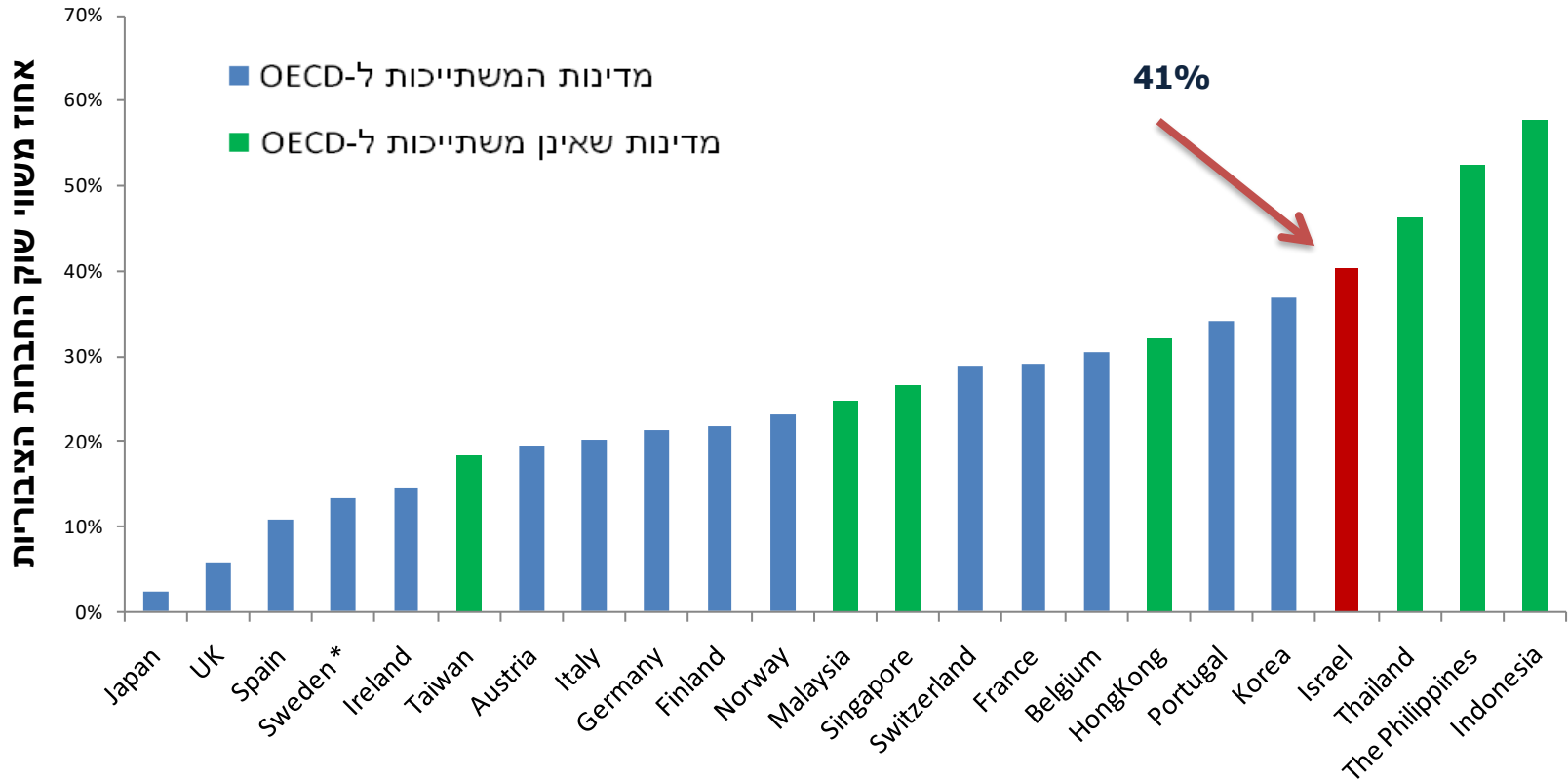
התפלגות השליטה בחברות הציבוריות בישראל



מקור: המחלקה הכלכלית, רשות לניירות ערך

השוואה בינלאומית:

10 הקבוצות הגדולות כאחוז משווי שוק החברות הציבוריות

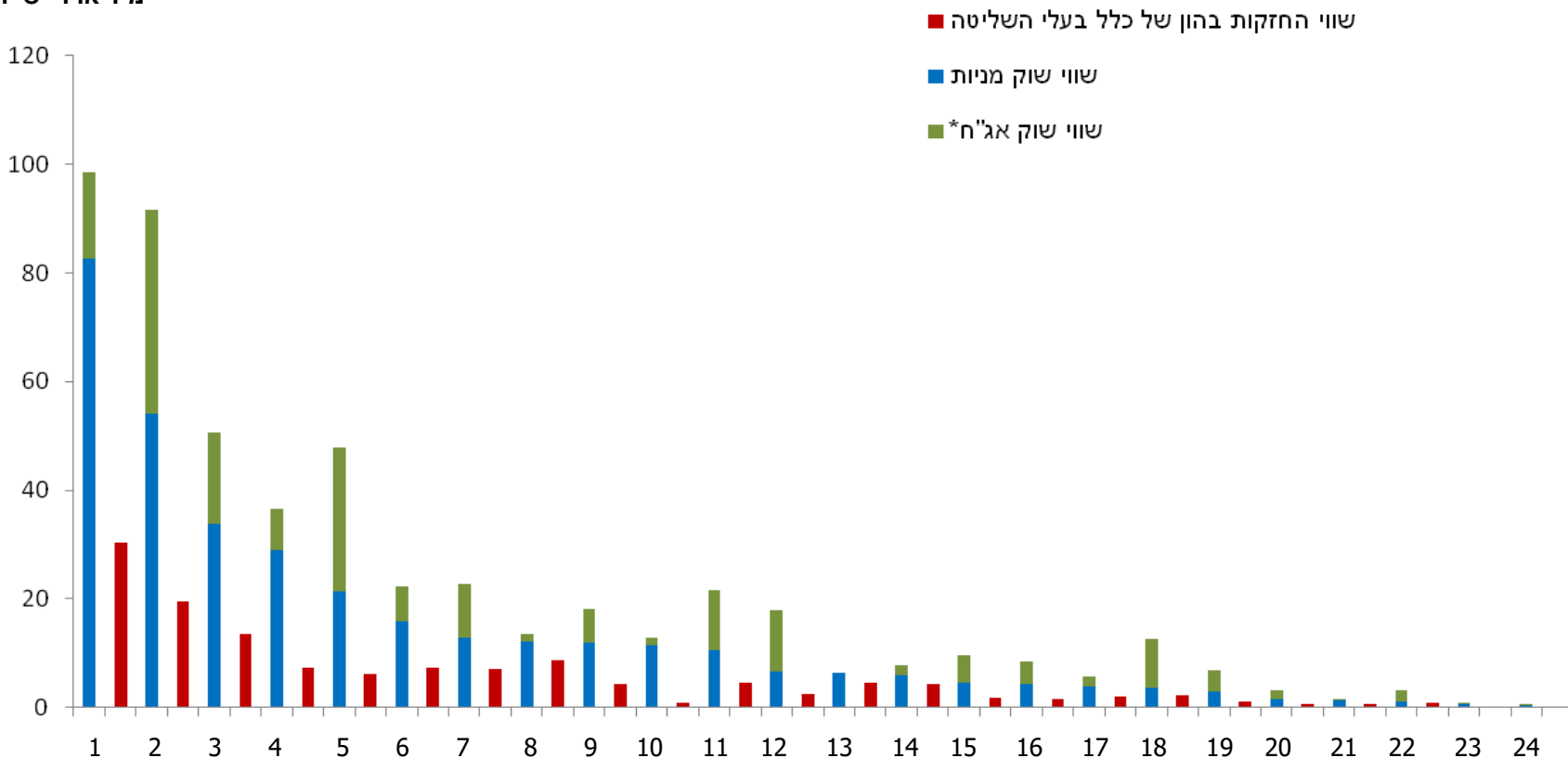


מקורות הנתונים: Faccio & Lang ; Claessens, Djankov & Lang. עיבודי המחלקה הכלכלית, רשות ניירות ערך.
* לפי Claessens et al., השיעור בשוודיה עומד על כ-10%. לפי Hogfeldt, בשנת 2000 שיעור זה היה גבוה מ-50%.

מקור: המחלקה הכלכלית, רשות ניירות ערך

הפער בין השקעה לשליטה בקבוצות עסקיות

מיליארדי ש"ח



* שווי שוק אג"ח כולל אג"ח קונצרני, אג"ח להמרה, אג"ח של חברות פרטיות בקבוצה ורצף מוסדיים. כמו כן, מדובר באחזקה ישירה ועקיפה בהון. בתור אומדן לשווי שוק של אג"ח הנסחר ברצף מוסדיים נלקח ערך הון מונפק ונפרע. נתונים נכונים ל-30.06.2010*