



# ישראל והכלכלה העולמית: הסערה הקרבה (?)

כנס הרצליה השנתי השנים עשר 2012

---

ד"ר יוסי בכר

פברואר 2012

# מבט על הכלכלה העולמית

האטה בפעילות הכלכלית בארצות הברית

משבר בגוש האירו

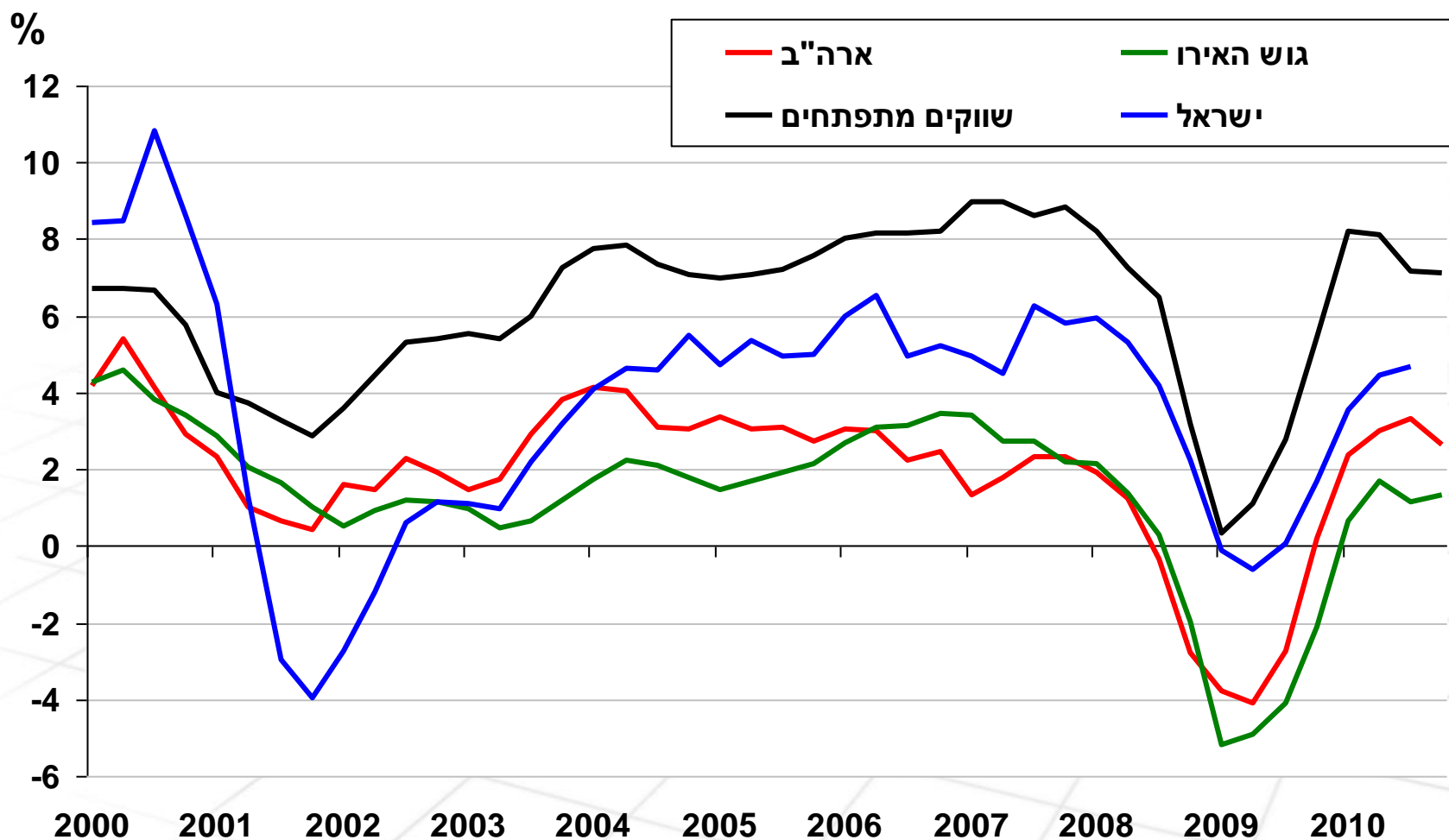
נטל חוב גבוה של הממשלה ברוב מדינות המערב

האטת הצמיחה במדינות ה-BRIC

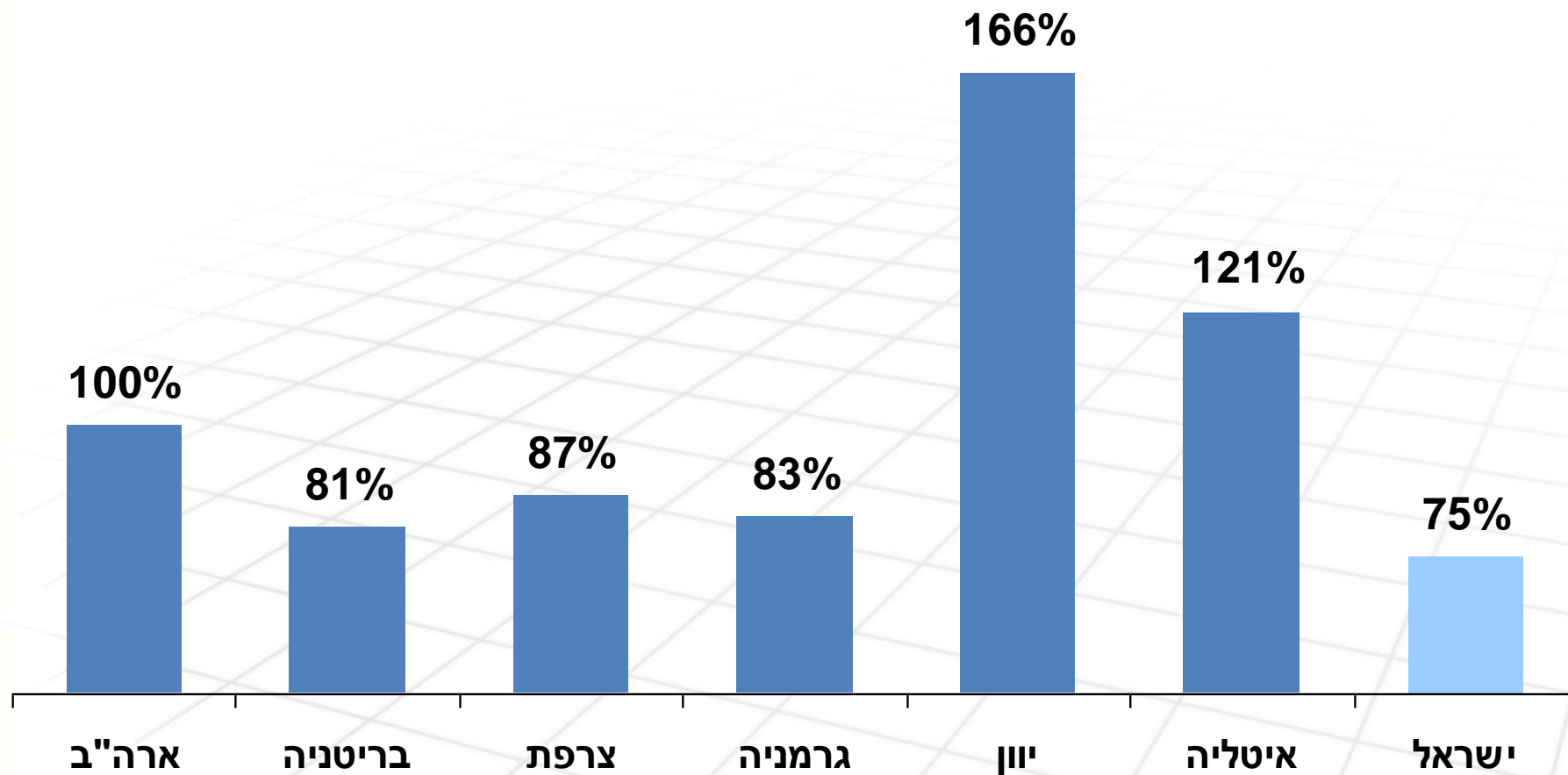
מערכת בנקאית-פיננסית במשבר – אתגרי רגולציה  
מחסור במקורות אשראי

# שיעור צמיחת התמ"ג - השוואה בינלאומית

נתונים רבעוניים



# נטל חוב גבוה על הממשלות ברוב מדינות המערב יחס החוב הציבורי לתוצר (תחזית לשנת 2011)



# מבט על המשק הישראלי

מדיניות כלכלית אחראית - משמעת תקציבית

צמיחה בת קיימא וחוב ממשלתי במגמת ירידה

מדיניות מוניטרית במענה להתפתחויות בארץ ובעולם

שוק הון התומך בצמיחת הסקטור העסקי

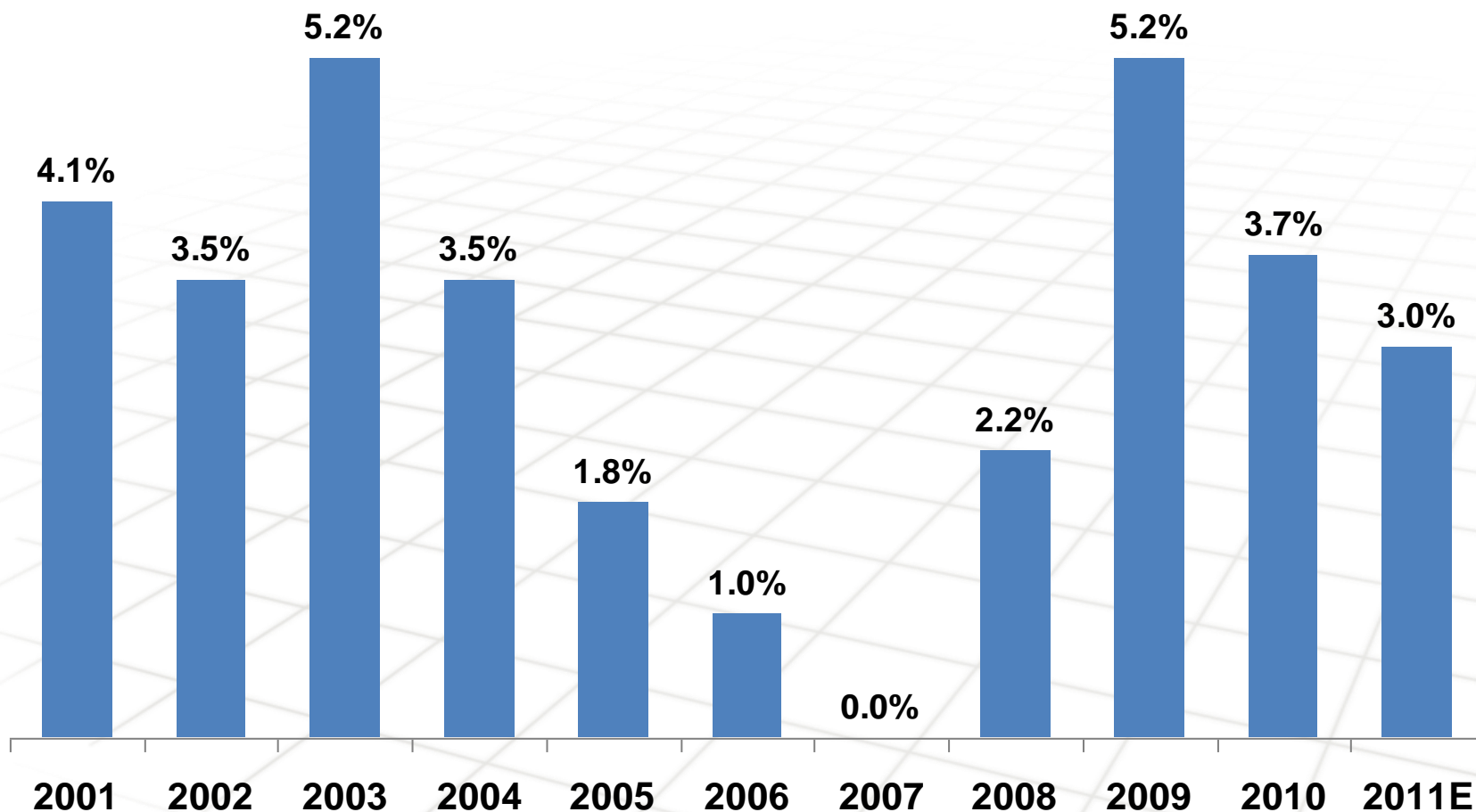
מערכת בנקאית איתנה ויציבה

”מחנק אשראי” בשל מגבלות רגולטוריות של הלימות הון

מחאה חברתית ואילוצים פוליטיים

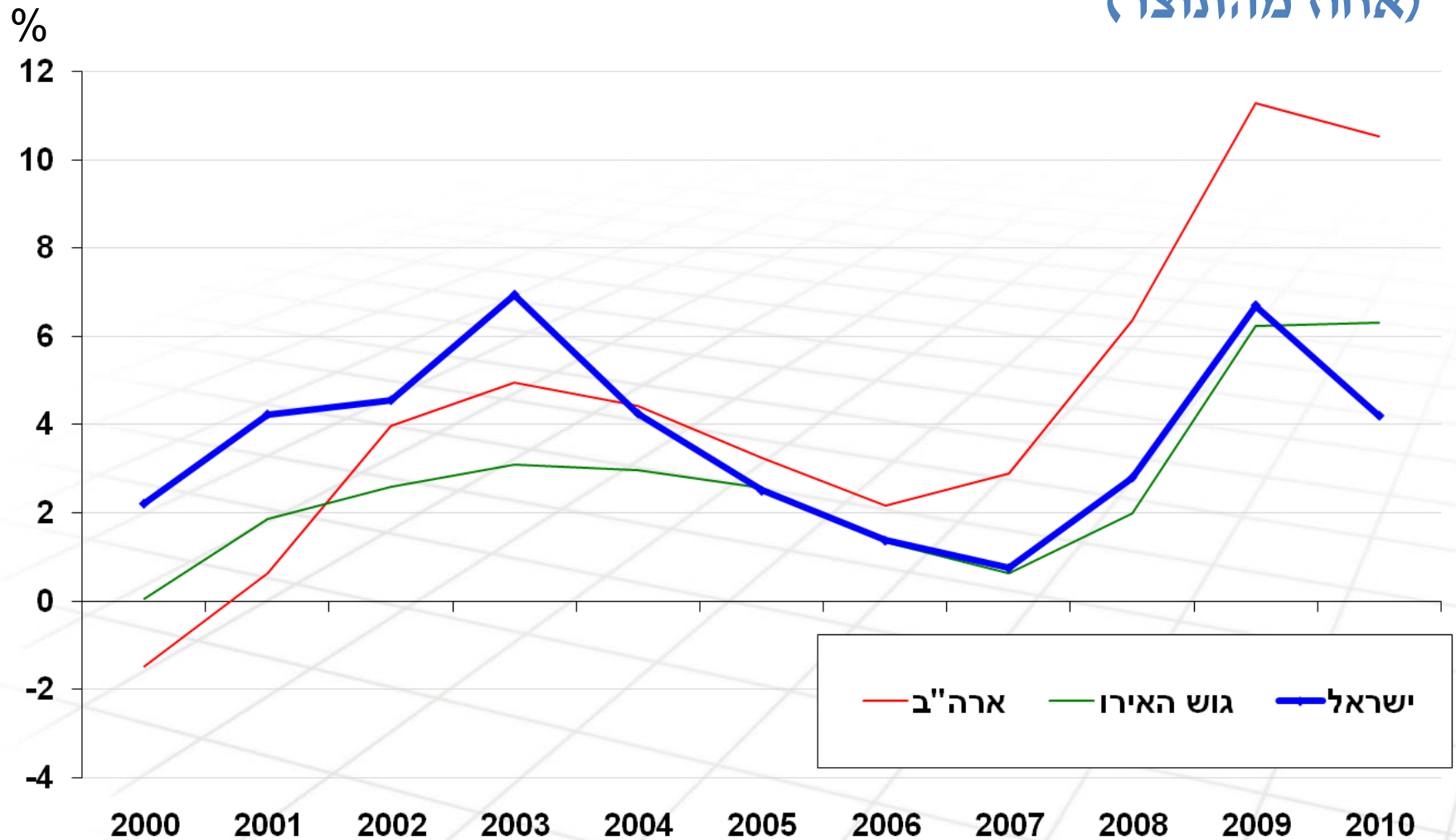
# מדיניות כלכלית אחראית - משמעת תקציבית

## גרעון הממשלה (כשיעור מהתוצר)

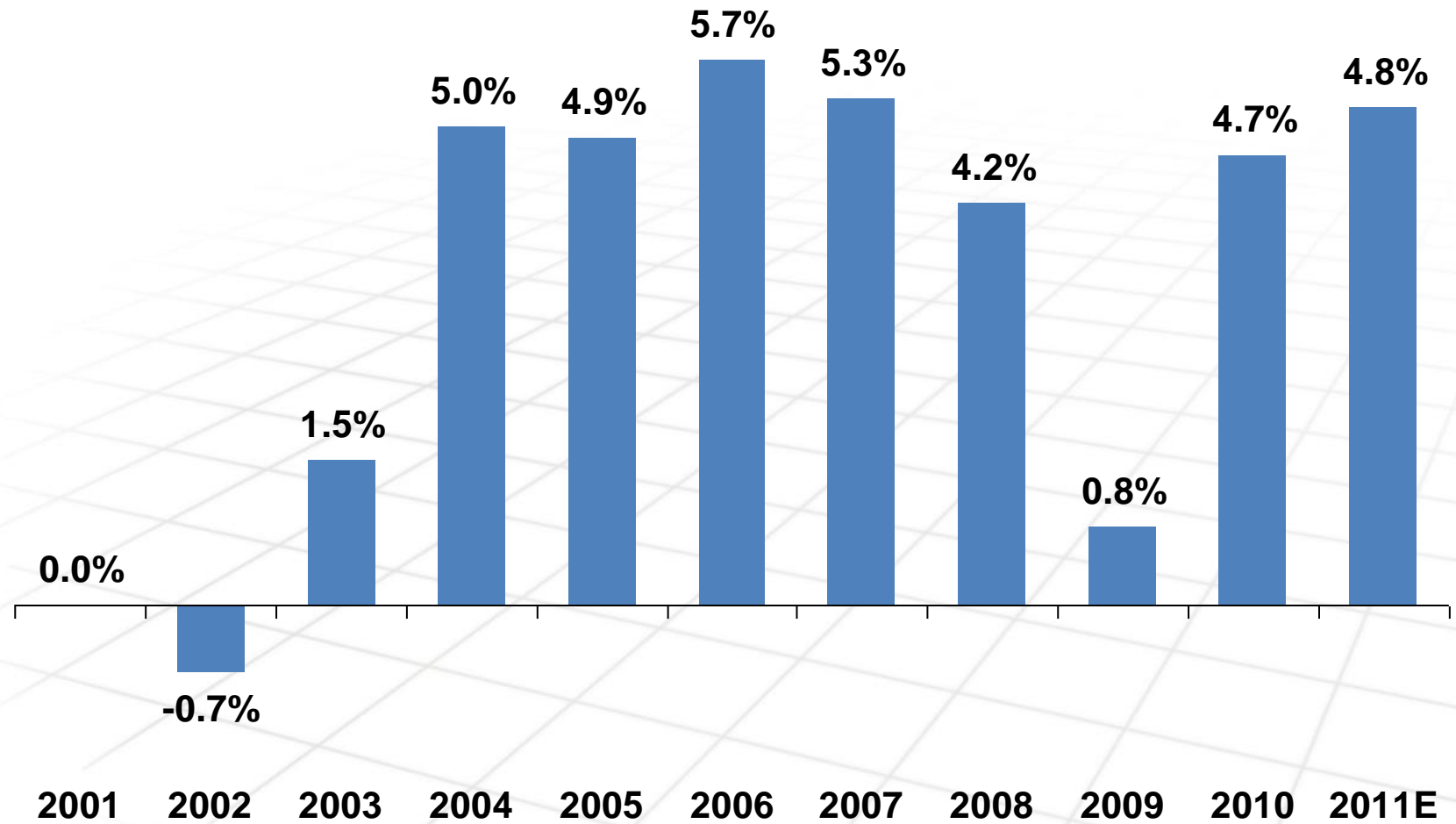


# גרעון הממשלה - השוואה בינלאומית

(אחוז מהתוצר)



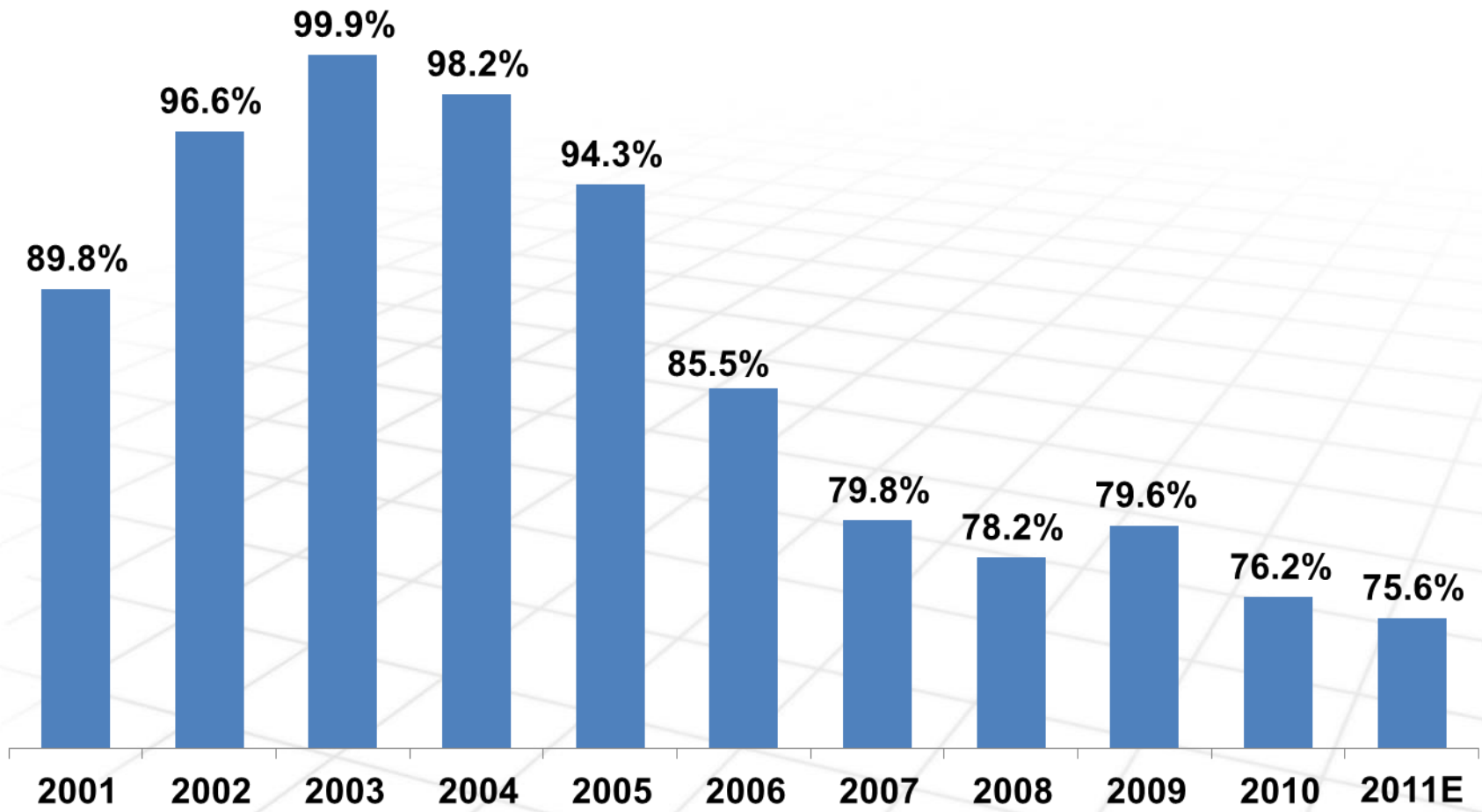
# צמיחה בת קיימא





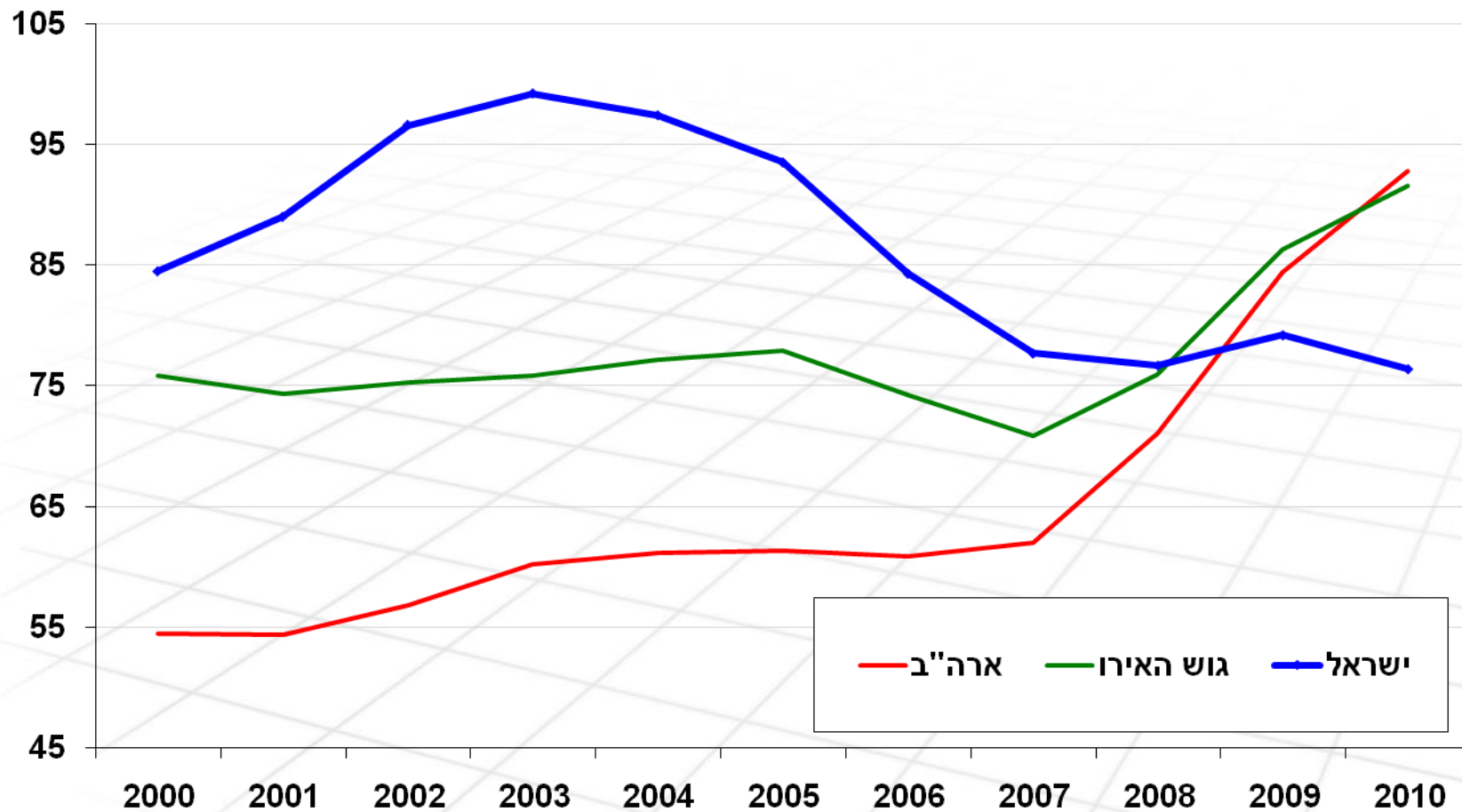
# חוב ממשלתי במגמת ירידה

## יחס החוב הציבורי לתוצר



# יחס חוב-תוצר - השוואה בינלאומית

נתונים שנתיים

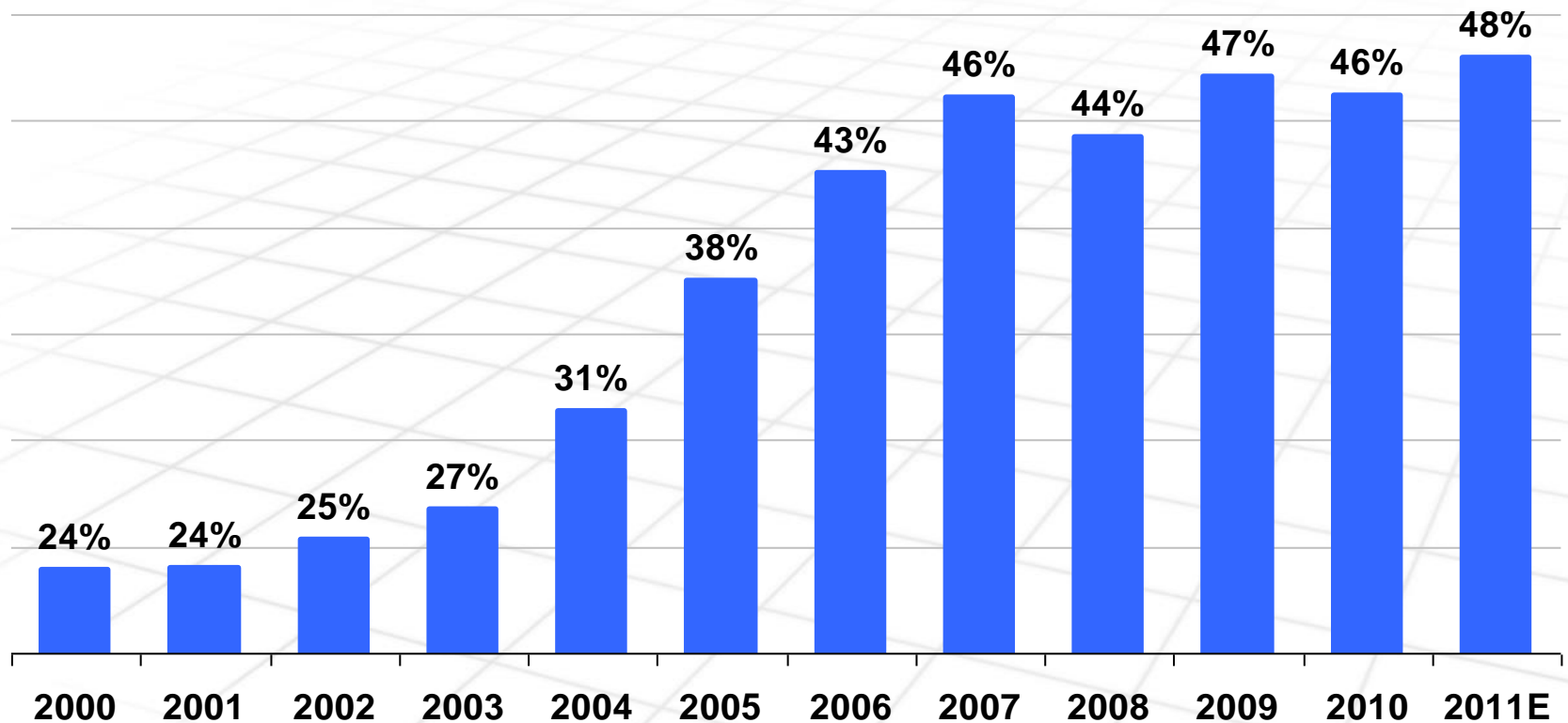


# שוק הון התומך בצמיחת הסקטור העסקי

התפתחות שוק אשראי חוץ בנקאי

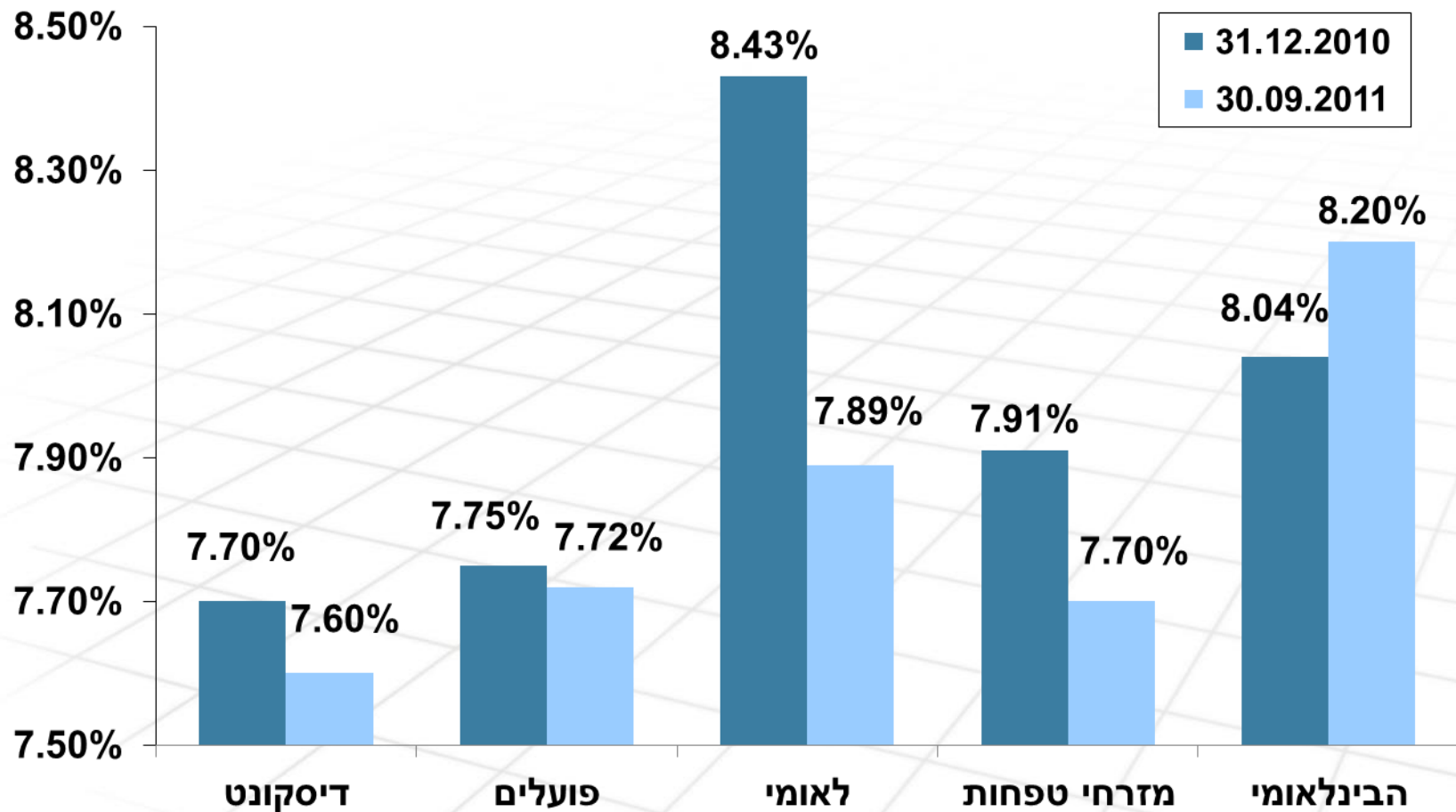
שיעור האשראי החוץ בנקאי מסך החוב של המגזר העסקי

373  
מיליארד  
₪



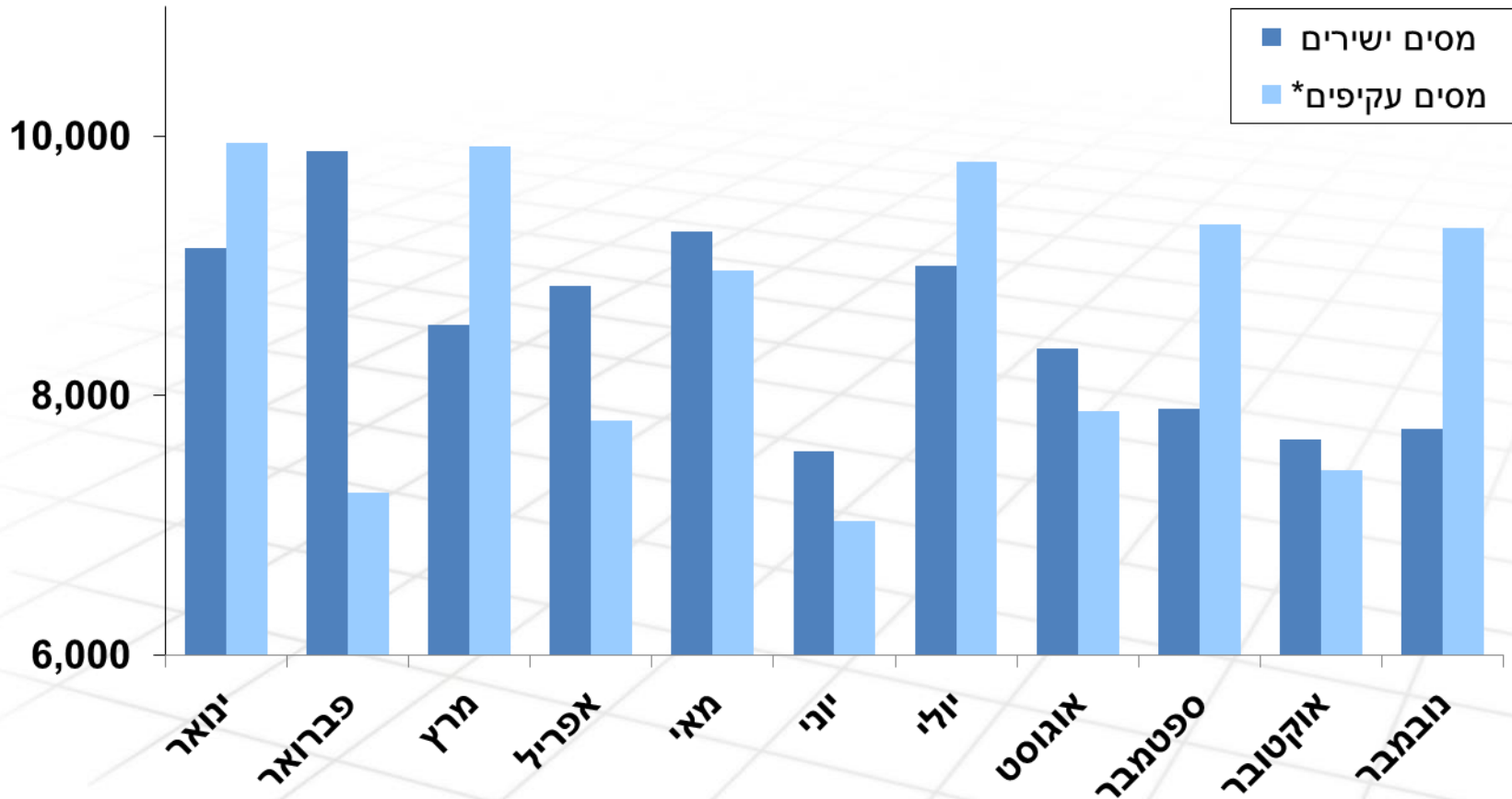
# יציבות המערכת הבנקאית

יחס הון ליבה



# סימני האטה?

הכנסות המדינה ממסים לשנת 2011 (מיליוני ש"ח, במחירים שוטפים)



\* ללא מע"מ על ייבוא בטחוני

# סיכום ומבט לעתיד

משק בצמיחה

יציבות המערכת הפיננסית

אתגרים בעידוד הצמיחה המונעת על ידי הסקטור העסקי